

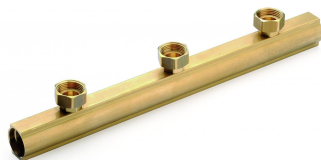
Scheda tecnica

Collettori per contatore

Sommario

PRESENTAZIONE	3
VANTAGGI	3
CAMPI DI APPLICAZIONI E PRESTAZIONI	3
NORMATIVE	3

Collettori per contatore






PRESENTAZIONE

Sono utilizzati per installare i contatori acqua in linea.
Hanno battuta piana ed interasse 150/200 per il posizionamento del contatore senza interferenze.

VANTAGGI

- Materie prime impiegate di alta qualità [UBA LIST]

CAMPI DI APPLICAZIONI E PRESTAZIONI

APPLICAZIONI		T. min.	T. max tubi metallo	T. max sistema tubi metallo-plastici	Press.max
	acqua calda sanitari	-20°C	+120°C	+95°C	10 bar
	acqua potabile	-20°C	+120°C	+95°C	10 bar
	-20°C: solo con liquido antigelo, glicole, in % max del 30%				

NORMATIVE

- UNI EN ISO 228-1
Filettatura di tubazioni per accoppiamento non a tenuta sul filetto.
- EN ISO 1254 parte 2,3,4
Conforme alla norma EN ISO 1254, parte 2,3,4: "Rame e leghe di rame - Raccorderia idraulica".
- D.M. 174 (06/04/2004)

I materiali utilizzati sono conformi al Decreto Ministeriale n° 174 del 06/04/2004 [Regolamento concernente i materiali e gli oggetti che possono essere utilizzati negli impianti fissi di captazione, trattamento, adduzione e distribuzione delle acque destinate al consumo umano].

- Conforme a 4MS, UBA List (gruppo BC), DIN 50930/6 Dir. 2011/65/UE, 6C allegato III (RhOSII)



GENERAL FITTINGS SPA

Via Golgi 73/75, 25064 Gussago (BS) - ITALY

te. +39 030 3739017

www.generalfittings.it