



KAIROS

Ficha técnica SERIE 4L00

Racores de compresión con arandela hembra

Índice

PRESENTACIÓN	3
VENTAJAS	3
APLICACIONES Y DESEMPEÑO	4
Nº DE VUELTAS DE APRIETE	4
COMPONENTES Y MATERIALES	5
TUBOS COMPATIBLES	5
NORMAS	6
INSTRUCCIONES DE ENSAMBLADO	7

SERIE 4L00

Racores de compresión con arandela hembra



KAIROS


PRESENTACIÓN

Los racores de compresión de la serie 4L00 se pueden utilizar en la distribución de agua potable, en instalaciones sanitarias, de irrigación (PEBD), en cualquier tipo de instalación hidráulica (comercial, doméstica, industrial y agrícola) e incluso hasta con fluidos no agresivos.

VENTAJAS

- Las materias primas utilizadas son de alta calidad [UBA LIST]
- Compatible con agua caliente
- Instalación sencilla y rápida

APLICACIONES Y DESEMPEÑO

Aplicaciones		Temperatura mínima	Temperatura máxima	Temperatura del sistema	Presión máxima
	agua potable	-20°C	+80°C	-20°C/+40°C	16 bar
	riego	-20°C	+80°C	-20°C/+40°C	16 bar

Sistema de tubo + racor con temperatura de referencia de funcionamiento en 20°C:

PE80-12,5 bar agua

PE100-16 bar agua

Para temperaturas superiores a los 20°C hasta los 40°C (para agua) utilizar los siguientes factores de reducción de la presión:

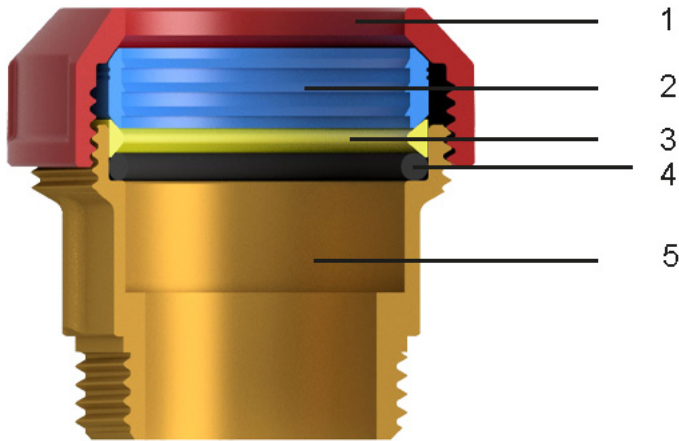
30°C multiplicar por 0,87





40°C multiplicar por 0,74

Nº DE VUELTAS DE APRIETE

Ø	N ° vueltas	Tolerancia
Ø 20	1+3/4 vueltas	+1/4 vueltas
Ø 25	1+3/4 vueltas	+1/4 vueltas
Ø 32	1+3/4 vueltas	+1/4 vueltas
Ø 40	1+3/4 vueltas	+1/4 vueltas

COMPONENTES Y MATERIALES



LEYENDA	COMPONENTES	MATERIALES
	1 Anillo de cierre	Latón CW617N - UNI EN 12165
	2 Ojiva	Latón CW617N - UNI EN 12164
	3 Arandela	Latón CW617N - UNI EN 12164
	4 Junta tórica	Elastómero para agua potable
	5 Cuerpo	Latón CW617N - UNI EN 12165

TUBOS COMPATIBLES

Los racores de la serie 4L00 se pueden utilizar con tubos de polietileno.

NORMAS

- UN EN 1254-3

Los racores son conformes a la normativa UNI EN 1254-3: "Accesorios de compresión para tuberías de plástico"

- UNI EN ISO 228-1

Todos los roscados son conformes a la normativa UNI EN ISO 228-1: "Roscas de tuberías para uniones sin estanquidad en la rosca"

- D.M. 174 (06/04/2004)

Los materiales utilizados son conformes con el Decreto Ministerial Italiano nº 174 del 06/04/2004 [Reglamento que concierne los materiales y objetos que pueden ser utilizados en las instalaciones fijas de captación, tratamiento, conducción y distribución de aguas destinadas al consumo humano]

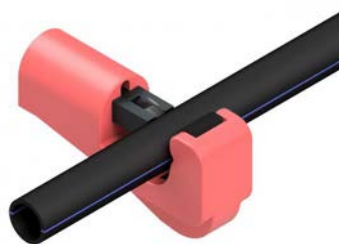
- Conforme a 4MS, UBA List (grupo BC), DIN 50930/6 Dir. 2011/65/UE, 6C anexo III (RhOSII)

- UN EN 12201-3

Los racores son conformes a la normativa UNI EN 12201-3 "Sistemas de canalización en materiales plásticos para conducción de agua"

INSTRUCCIONES DE ENSAMBLADO

Utilizando la herramienta cortatubos indicada [código TT50.00] o una pequeña sierra con dientes finos, marcar el tubo y realizar un corte perpendicular al eje del tubo. Se debe marcar el tubo en modo que al insertarlo en el cortatubo (antes de hacer el ajuste de la tuerca) este pueda entrar hasta el fondo de la base. No olvide desbarbar el tubo para evitar posibles daños al O-Ring y remover eventuales residuos.



Afloje la tuerca anular sin desenroscarla del todo e introduzca el tubo hasta el fondo de la carcasa en el cuerpo del racor.

Si encuentra resistencia al introducir el tubo, compruebe que la junta tórica no se haya socavado.

En tal caso, desmonte los componentes y vuelva a colocar correctamente la junta tórica en su asiento.

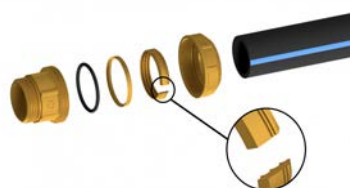


Apriete la tuerca anular con unos alicates ajustables, aplicando el par de apriete indicado en la tabla de pares de apriete de las páginas anteriores.

Nota: Compruebe siempre el cierre de la tuerca tras un periodo de asentamiento de aproximadamente 24 horas.



En caso de desmontaje accidental de los componentes del herraje, siga el orden de montaje indicado en la secuencia siguiente. Preste atención a la dirección de montaje del puente nasal; las dos ranuras exteriores deben montarse en la dirección de la tuerca anular.





GENERAL FITTINGS SPA

Via Golgi 73/75, 25064 Gussago (BS) - ITALY

te. +39 030 3739017

www.generalfittings.it