



Ficha técnica 3400.K2.I

CODO PARA CONEXIÓN DE RADIADOR - para sistema axial GOLDFIX -
serie 3400

Índice

PRESENTACIÓN	3
VENTAJAS	3
COMPONENTES Y MATERIALES	3
TRATAMIENTO DE SOLUBILIZACIÓN	3
DIMENSIONES	5
KIT DE FIJACIÓN	5
ENSAMBLAJE	6

3400.K2.I

CODO PARA CONEXIÓN DE RADIADOR - para sistema axial GOLDFIX - serie 3400



PRESENTACIÓN

El codo 3400.K2.I sirve para la conexión de los radiadores desde el suelo.

VENTAJAS

- No toxicidad del acero inoxidable
- Alta resistencia contra los productos corrosivos
- Anti-oxidante: no sufre alteraciones en el tiempo
- Reciclable al 100% al estar compuesto únicamente de acero inoxidable, sin otros metales o elementos de soldado
- Ningún tratamiento químico/galvánico superficial
- Proceso de producción ecológico: sin tratamientos galvánicos, sin residuos de polvo de pulido, sin óxidos perdidos durante el soldado
- Importante resistencia mecánica, gracias al proceso de soldado que funde los dos componentes en una única pieza

COMPONENTES Y MATERIALES

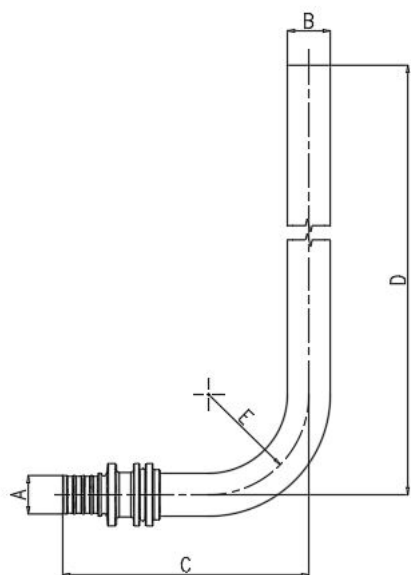
COMPONENTES	MATERIAL
Racor	Acero inoxidable - AISI 303
Tubería	Acero inoxidable - AISI 304
Hilo de soldar	Acero inoxidable - AISI 308

TRATAMIENTO DE SOLUBILIZACIÓN

El tratamiento de solubilización garantiza:

- Eliminación de tensiones en metales
- Eliminación de los óxidos de soldado
- Limpiado del producto que le otorga uniformidad del color y valor estético

DIMENSIONES



Código	A (Racor)	B (tubo)	C	D	E	Peso (Kg)
3400K2I161500 A	16x2,2	15x1	86	250	R35	0.128
3400K2I161510 A	16x2,2	15x1	86	1000	R35	0.375

KIT DE FIJACIÓN

Para la fijación utilice la abrazadera AC0090H3400K2H (lea la ficha técnica de la abrazadera para mayor detalle)

ENSAMBLAJE

Calzar el soporte antiruido en la abrazadera.



Fijar la arandela antiruido en la base presente sobre el soporte de modo que los tres elementos resulten como una pieza única.



Colocar los codos para radiador 3400.K2.I en la abrazadera.



Cortar de manera perpendicular los tubos de cobre/acero según el largo deseado, teniendo en cuenta la parte del tubo que se inserta en el asiento eurocono de la válvula H.



Detalle de la zona del corte del tubo. El corte del tubo debe ser perpendicular y sin presentar residuos.



Insertar el kit de conexión 5700H4N051500A (para tubo de cobre) o 7E00H4N051500A (para tubo de cobre/acero) en los tubos y codos para radiador 3400.K2.I en los asientos de eurocono de la válvula H.



Ajustar manualmente los kits de conexión y marcar con un lápiz o un plumón el punto de fijación de la abrazadera.



Retire el kit de conexión y los tubos para realizar los agujeros de fijación al suelo de la abrazadera. Insertar el tarugo en el agujero hecho en el suelo.



Colocar nuevamente los codos para radiador 3400.K2.I en los asientos eurocono de la válvula en H y ajuste los kits 5700H4N051500A o 7E00H4N051500A manualmente. Ajustar luego el tornillo tirafondo al manguito (prestando atención a insertar la arandela de fijación).



Fijar los kits de conexión 7E00H4N051500A o 5700H4N051500A según las instrucciones presentes en sus respectivas fichas técnicas.



Realizar la conexión al circuito según el procedimiento indicado en la ficha técnica de la serie 3400



Detalle de la conexión terminada (empotrada).



Detalle de la conexión terminada (expuesta).





GENERAL FITTINGS SPA

Via Golgi 73/75, 25064 Gussago (BS) - ITALY

te. +39 030 3739017

www.generalfittings.it