



AMON

Scheda tecnica **SERIE 1N00 DZR**

Raccordi a compressione con ogiva in ottone

Sommario

PRESENTAZIONE	3
VANTAGGI	3
CAMPI DI APPLICAZIONI E PRESTAZIONI	4
COMPONENTI E MATERIALI	5
TUBI COMPATIBILI	6
N° GIRI DI SERRAGGIO RACCORDI	6
NORMATIVE	8
ISTRUZIONI DI MONTAGGIO	9

SERIE 1N00 DZR

Raccordi a compressione con
ogiva in ottone CW625N

**AMON****PRESENTAZIONE**

I raccordi della SERIE 1N00 sono raccordi a compressione a tenuta completamente metallica conformi ai requisiti della norma EN1254-2.

Tutte le filettature sono conformi alla norma UNI EN 10226-1: " Filettatura di tubazioni per accoppiamento a tenuta sul filetto".

La raccorderia della Serie 1N00 è utilizzabile in un'ampia gamma di applicazioni per la distribuzione di acqua, sia nell'impiantistica civile che industriale.

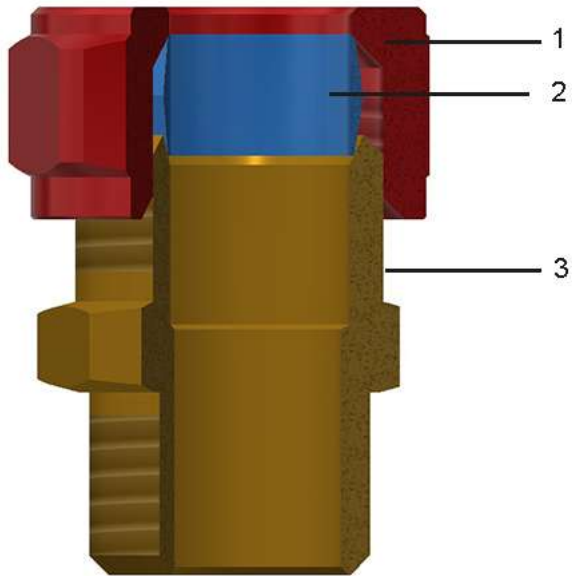
VANTAGGI




- Utilizzabile per acqua sanitaria, riscaldamento, solare, aria compressa
- Ampiezza gamma
- Tenuta metallica
- Estrema semplicità di montaggio
- Materie prime impiegate di alta qualità [UBA LIST]
- Idoneità al contatto con acqua potabile
- Grande robustezza
- Resistenza alla dezincificazione
- Dado di qualità SUPERIORE ricavato direttamente da barra
- Utilizzabile per tubo in rame e acciaio
- Disponibile in versione cromata

CAMPI DI APPLICAZIONI E PRESTAZIONI

APPLICAZIONI		T. min.	T. max	Press.max
	acqua potabile	-20°C	+120°C	16 bar
	acqua calda sanitaria	-20°C	+120°C	16 bar
	condizionamento	-20°C	+120°C	16 bar
	radiatori	-20°C	+120°C	16 bar
	irrigazione	-20°C	+120°C	16 bar
	aria compressa	-20°C	+30°C	10 bar
	solare	-20°C	+200°C	9 bar
	-20°C: solo con liquido antigelo glicole in % max del 50%			

COMPONENTI E MATERIALI



LEGENDA		COMPONENTI	MATERIALI
	1	Dado	Ottone CW614N - UNI EN 12164
	2	Ogiva	Ottone CW603N - UNI EN 12164
	3	Corpo	Ottone CW625N-UNI EN 12165

TUBI COMPATIBILI

Tubi in rame per applicazioni sanitarie secondo la norma EN 1057.

Tubi in acciaio galvanizzato secondo la norma EN 10305-2 o in acciaio inossidabile conforme alla norma EN 10312.

N° GIRI DI SERRAGGIO RACCORDI

Ø	Tubo	N° di giri	Tolleranza	Coppia di chiusura
8	Cu R220	1+3/4 giro-turn	+1/4 giro-turn	20 N*m
10	Cu R220	1/2 giro-turn	+1/4 giro-turn	< 20 N*m
10	Cu R250	3/4 giro-turn	+1/4 giro-turn	20 N*m
10	Cu R290	3/4 giro-turn	+1/4 giro-turn	30 N*m
12	Cu R220	3/4 giro-turn	+1/4 giro-turn	25 N*m
12	Cu R250	3/4 giro-turn	+1/4 giro-turn	40 N*m
12	Cu R290	3/4 giro-turn	+1/4 giro-turn	40 N*m
12	Acciaio al carbonio	1/2 giro-turn	+1/4 giro-turn	50 N*m
15	Cu R220	3/4 giro-turn	+1/4 giro-turn	28 N*m
15	Cu R250	3/4 giro-turn	+1/4 giro-turn	40 N*m
15	Cu R290	3/4 giro-turn	+1/4 giro-turn	40 N*m
15	Acciaio al carbonio	1 giro-turn	+1/4 giro-turn	45 N*m
15	Acciaio INOX	3/4 giro-turn	+1/4 giro-turn	50 N*m
18	Cu R220	3/4 giro-turn	+1/4 giro-turn	30 N*m
18	Cu R250	3/4 giro-turn	+1/4 giro-turn	45 N*m
18	Cu R290	3/4 giro-turn	+1/4 giro-turn	45 N*m
18	Acciaio al carbonio	1+1/4 giro-turn	+1/4 giro-turn	140 N*m
18	Acciaio INOX	1+1/4 giro-turn	+1/4 giro-turn	140 N*m
22	Cu R220	3/4 giro-turn	+1/4 giro-turn	30 N*m
22	Cu R250	1/2 giro-turn	+1/4 giro-turn	45 N*m
22	Cu R290	1/2 giro-turn	+1/4 giro-turn	60 N*m
22	Acciaio al carbonio	1+1/4 giro-turn	+1/4 giro-turn	180 N*m
22	Acciaio INOX	1+1/4 giro-turn	+1/4 giro-turn	180 N*m
28	Cu R220	1/2 giro-turn	+1/4 giro-turn	40 N*m
28	Cu R290	1/2 giro-turn	+1/4 giro-turn	80 N*m

Ø	Tubo	N° di giri	Tolleranza	Coppia di chiusura
28	Acciaio al carbonio	1+1/4 giro-turn	+1/4 giro-turn	
28	Acciaio INOX	1+1/4 giro-turn	+1/4 giro-turn	
35	Cu R290	1/2 giro-turn	+1/4 giro-turn	110 N*m
35	Acciaio al carbonio	1 giro-turn	/	
35	Acciaio INOX	1 giro-turn	/	
42	Cu R290	1/2 giro-turn	+1/4 giro-turn	150 N*m
42	Acciaio al carbonio	1 giro-turn	/	
42	Acciaio INOX	1 giro-turn	/	
54	Cu R290	1/2 giro-turn	+1/4 giro-turn	190 N*m
54	Acciaio al carbonio	1 giro-turn	/	
54	Acciaio INOX	1 giro-turn	/	

NORMATIVE

- UNI EN 1254-2

I raccordi sono conformi alla norma UNI EN 1254-2: "Raccorderia idraulica per tubazioni rame con terminali a compressione."

- UNI EN 10226-1

Tutte le filettature sono conformi alla norma UNI EN 10226-1: "Filettatura di tubazioni per accoppiamento a tenuta sul filetto".

- D.M. 174 (06/04/2004)

I materiali utilizzati sono conformi al Decreto Ministeriale n° 174 del 06/04/2004 [Regolamento concernente i materiali e gli oggetti che possono essere utilizzati negli impianti fissi di captazione, trattamento, adduzione e distribuzione delle acque destinate al consumo umano].

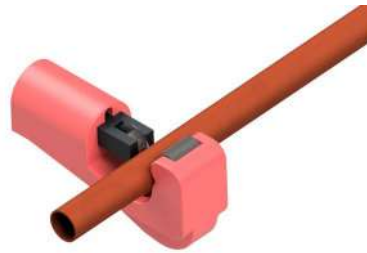
- Conforme a 4MS, UBA List (gruppo BC), DIN 50930/6 Dir. 2011/65/UE, 6C allegato III (RhOSII)

- Certificati secondo standard olandese per applicazioni gas MOP 1 bar e standard tedesco GW392 - DIN3387.

ISTRUZIONI DI MONTAGGIO

Utilizzando un apposito utensile taglia tubi [codice TT50.00] eseguire un taglio perpendicolare all'asse del tubo.

Eliminare l'eventuale bava residua.



Inserire dado e ogiva sul tubo.



Inserire il tubo nel corpo fino a battuta e avvitare il dado a mano, per quanto consentito.



Con chiave esagonale avvitare il dado fino a raggiungere il numero massimo di giri (come indicato nella precedente tabella).





GENERAL FITTINGS SPA

Via Golgi 73/75, 25064 Gussago (BS) - ITALY

te. +39 030 3739017

www.generalfittings.it