



REFERENZE JOB REFERENCES

Jász u. residential building

Budapest-Hungary



Il complesso condominiale Jász u., a Budapest, è un progetto che mira all'eccellenza sia nelle scelte architettoniche che strutturali. Per questo, per la realizzazione dei sistemi di alimentazione idrica, riscaldamento e raffrescamento sono stati scelti i raccordi a pressione per tubo multistrato della serie SAFE-PRESS.



The Jász u. apartment complex in Budapest is a project that aims for excellence in both architectural and structural choices. Therefore, SAFE-PRESS series press fittings for multilayer pipe were chosen for the water supply, heating and cooling systems.

Jumeirah Village

Dubai-UAE

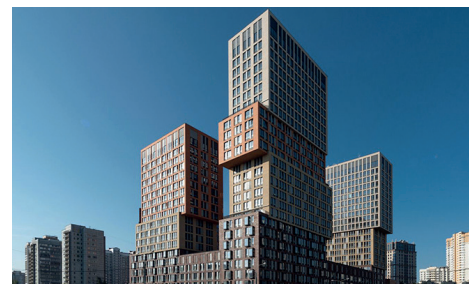


Jumeirah Village a Dubai è un moderno quartiere caratterizzato da edifici residenziali di pregio, molte aree verdi, negozi e ristoranti. Un'area vicina al centro di Dubai, studiata e costruita per offrire ai propri abitanti delle strutture all'avanguardia con materiali ed impianti di alta qualità.

Jumeirah Village in Dubai is a modern neighbourhood characterised by fine residential buildings, many green areas, shops and restaurants. An area close to the centre of Dubai, designed and built to offer its residents facilities with high-quality materials and installations.

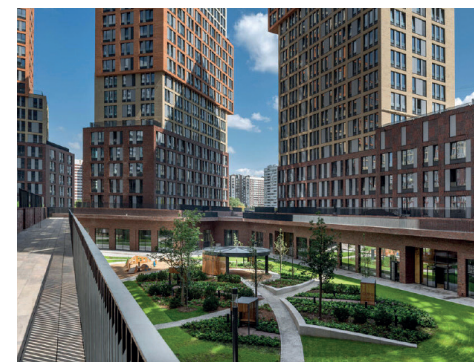
Vander Park

Moscow, Russia



Vander Park is situated in Western Moscow which is characterized by its modernist layout, woodlands, and the river Moskva. It is a typical contemporary Moscow housing project: large-scale, compact and high density. This first realized project of the Architekten Cie. in Moscow, designed for the renowned Russian developer PIK Group, comprises no less than a thousand apartments on a site of approximately 2.4 hectares. To maintain a human scale in the project, the complex was designed as a vertical city in the city. Thanks to the many passageways leading from the street to the garden court, the complex is closely connected to the surrounding neighborhood. Vander Park is organized around a central garden court defined by a low plinth of up to six levels with eight residential towers on top. These towers, 18 to 26 stories high, are designed as sequences of stacked volumes clad in brickwork of different colours, a playful composition lending a distinct identity to Vander Park on the Moscow skyline.

Il Vander Park si trova nella parte occidentale di Mosca. Si tratta di un tipico progetto abitativo della Mosca contemporanea: su larga scala, compatto e ad alta densità. Il progetto comprende quasi mille appartamenti su un sito di circa 2,4 ettari. Per mantenere una dimensione umana, il complesso è stato concepito come una città verticale. Vander Park è organizzato intorno a un cortile centrale con giardino attorno al quale si sviluppano otto torri residenziali. Queste torri, alte dai 18 ai 26 piani, sono rivestite in mattoni di diversi colori, una composizione colorata che conferisce un'identità distintiva al Vander Park nello skyline di Mosca.



Waterfront di Levante

Genova-Italy



Nell'area dell'Ex Fiera di Genova sorgerà un nuovo polo, con l'obiettivo di riqualificare le aree dismesse al confine tra città e porto. Il progetto nasce da un'idea del celebre architetto Renzo Piano e prevede la costruzione di un grande parco urbano, una nuova darsena, residenze, uffici, studentato, retail, apart-hotels e il nuovo Palasport. Due edifici a forma di scafo, costruiti su un'isola artificiale collegata alla terraferma da un ponte, formeranno la parte residenziale. Da ogni appartamento si potrà godere di una meravigliosa vista mare e usufruire di servizi esclusivi.



A new pole will rise in the Ex Fiera di Genova area, with the aim of redeveloping disused areas on the border between the city and the port. The project is the brainchild of the famous architect Renzo Piano and includes the construction of a large urban park, a new dock, residences, offices, student halls, retail, apart-hotels and the new Palasport. Two hull-shaped buildings, built on an artificial island connected to the mainland by a bridge, will form the residential part. From each flat there will be a wonderful sea view and exclusive services.

Istituto Figlie Del Sacro Cuore Di Gesù

Brescia-Italy



L'Istituto Figlie Del Sacro Cuore Di Gesù ha optato per un importante intervento, con l'obiettivo di riqualificare alcune delle ali principali del palazzo, mantenendo inalterate laddove possibile le principali caratteristiche architettoniche. Per i sistemi di riscaldamento a pavimento è stata selezionata la linea VARMO, e nello specifico il pannello VARMO FORM.

The "Istituto Figlie Del Sacro Cuore Di Gesù" opted for a major intervention, with the aim of redeveloping some of the main wings of the building, while keeping the main architectural features unaltered wherever possible. Our VARMO line was selected for the floor heating systems, and specifically the VARMO FORM panel.

The Brackens

Surrey-UK



Questa residenza privata vanta 7 camere da letto e una superficie complessiva di 500 metri quadri. Gli impianti di riscaldamento e distribuzione acqua sono stati realizzati utilizzando le migliori tecnologie del settore, per garantire comfort e benessere in tutta la casa.

This private residence has 7 bedrooms and a total area of 500 square metres. The heating and water distribution systems have been realised using the best technology in the industry to ensure comfort and well-being throughout the house.

Palazzo storico

Brescia-Italy

Un palazzo storico di 500 metri quadri costruito tra il 1600 e il 1800, oggetto di una ristrutturazione completa. Oggi ospita uno studio di commercialisti con diversi uffici al piano terra e al primo piano e un accogliente appartamento di 135 mq al secondo piano, ognuno con impianti autonomi, oltre ad uno splendido giardino di 600 metri quadri. L'intera distribuzione di acqua calda e fredda e l'impianto di riscaldamento a pavimento sono stati realizzati unicamente con prodotti General Fittings: per l'impianto idrosanitario sono stati scelti i raccordi a pressione per tubo multistrato - con collettori Flexus per la distribuzione sanitaria - mentre per il riscaldamento a pavimento la scelta è ricaduta su una combinazione di pannelli Varmo TECK 23, collettori in acciaio Thor e un sistema multistrato. Un progetto che dimostra come i sistemi di General Fittings possano adattarsi perfettamente anche a contesti complessi e storici come questo.

A historical building of 500 square metres built between the 17th and the beginning of the 19th century, which has undergone complete renovation. Today it houses an accountant's office with several offices on the ground and first floors and a cosy 135 square metre flat on the second floor, each with autonomous systems, as well as a splendid 600 square metre garden. The entire distribution of hot and cold water and the underfloor heating system were realised with General Fittings products: for the plumbing system, press fittings for multilayer pipes were chosen - with Flexus manifolds for the sanitary distribution - while for the underfloor heating the choice fell on a combination of Varmo TECK 23 panels, Thor stainless steel manifolds and multilayer system. A project that demonstrates how General Fittings' systems can adapt perfectly even to complex and historical contexts.



Palazzina residenziale

Bussero (Milano)-Italy



In the centre of the village of Bussero (Mi), in an exclusive residential area, a new construction of only seven flats with a modern style and energy efficiency (class A4, Ministerial Decree 26.06.2015) has been realised. The aim was to provide not only design flats and fine aesthetic finishes, but above all well-designed spaces aimed at offering maximum living comfort. For this reason, the underfloor heating systems were realised using products from General Fittings. Underfloor heating system with VARMO FORM, 52 mm thick panel made of 17 pert pipe, pitch 15 (in bathrooms pitch 10). Distribution and mixing are controlled by steel manifolds THOR 6A00.71.

Nel centro del paese di Bussero (Mi), in una esclusiva zona residenziale, è stata realizzata una nuova costruzione di soli sette appartamenti dallo stile moderno e all'insegna dell'efficienza energetica (classe A4, D.M 26.06.2015). L'obiettivo era fornire non solo degli appartamenti di design e finiture estetiche di pregio, ma soprattutto spazi ben congegnati volti a offrire il massimo del comfort abitativo. Per questo motivo i sistemi di riscaldamento a pavimento sono stati realizzati utilizzando prodotti di General Fittings. Impianto di riscaldamento a pavimento con VARMO FORM, pannello spessore 52mm realizzato con tubo pert da 17, passo 15 (nei bagni passo 10). La distribuzione e la miscelazione sono controllate dai collettori in acciaio THOR 6A00.71.

Palazzina residenziale

Montichiari (Brescia) -Italy



In zona residenziale a Montichiari (BS), esclusivi appartamenti dalle finiture di pregio, con un'attenzione particolare ai materiali di costruzione e agli accorgimenti legati al comfort. Non solo pannelli fotovoltaici e isolamento di pareti e muri esterni, ma soprattutto la scelta di un riscaldamento a pavimento di ottima qualità. Per questo sistema sono stati scelti dal catalogo di General Fittings i pannelli radianti Varmo Form (spessore 42), in abbinamento ai collettori per riscaldamento in ottone Odino (serie 6500) e a tubi pert 17, passo 10.

In a residential area in Montichiari (BS), exclusive flats with high quality finishes, with special attention paid to construction materials and comfort features. Not only photovoltaic panels and external wall and wall insulation, but above all the choice of top quality underfloor heating. For this system, Varmo Form radiant panels (thickness 42) were chosen from the General Fittings catalogue, in combination with Odino brass heating collectors (6500 series) and pert 17, pitch 10 pipes.

Cascina Monluè

Milano-Italy

Da complesso agricolo abbaziale di origine medievale a centro di inclusione sociale. L'intervento di risanamento e di restauro promosso dall' Impresa Sociale Cascina Monluè è stato autorizzato dalla Soprintendenza Archeologica Belle Arti e Paesaggio e prevede la riqualificazione paesaggistica e funzionale del complesso che sorge su un'area di circa 3700 mq. La filosofia che guida l'intervento, è quella del restauro conservativo, orientato al recupero e al mantenimento degli aspetti estetici, formali e costruttivi dell'organismo edilizio. Contestualmente si lavora alla rifunzionalizzazione degli spazi, all'adeguamento sismico, al consolidamento strutturale e all'efficientamento energetico. Impianto di riscaldamento realizzato con VARMO FORM, spessore 42, tubo pert 17 e passo 10. Collettori in ottone ODINO 6500.H6

From an abbey agricultural complex of medieval origin to a centre for social inclusion. The redevelopment and restoration project promoted by Impresa Sociale Cascina Monluè has been authorised by the Soprintendenza Archeologica Belle Arti e Paesaggio and envisages the landscape and functional redevelopment of the complex, which stands on an area of approximately 3700 square metres. The philosophy guiding the intervention is that of conservative restoration, aimed at recovering and maintaining the aesthetic, formal and constructive aspects of the building organism. At the same time, work is being done on the re-functioning of the spaces, seismic adaptation, structural consolidation and energy efficiency. Heating system made with VARMO FORM, thickness 42, pipe pert 17 and pitch 10. ODINO 6500.H6 brass manifolds



Villa privata sul Lago di Garda

Polpenazze (Brescia)-Italy

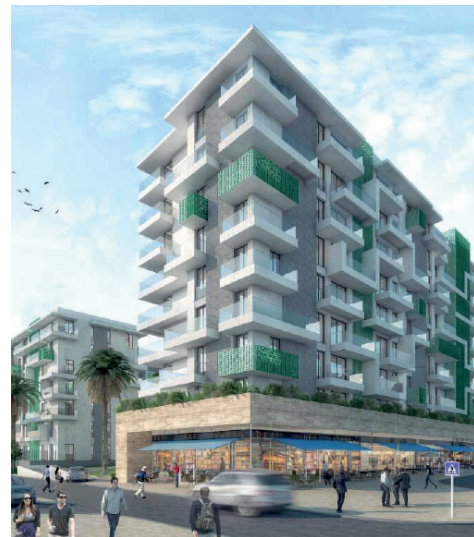
Trattasi della ristrutturazione di un'importante villa privata su 2 piani di circa 500 mq complessivi nella zona di Polpenazze (BS) sul Lago di Garda. Sono state utilizzate due tipologie diverse di pannelli radianti, per ottemperare alle caratteristiche dei piani della villa. In entrambi i piani la quota a disposizione non era sufficiente per un impianto con massetto "tradizionale": pertanto si è optato per l'utilizzo del sistema Varmo Dry al piano superiore e la suddivisione del piano inferiore in due zone distinte, con l'utilizzo del sistema Varmo Teck 23 da una parte e del sistema Varmo Teck 0 dall'altra. La versatilità del catalogo di sistemi di riscaldamento a pavimento di General Fittings ha permesso di soddisfare in maniera efficace le esigenze del cantiere di questa villa.

This is the renovation of an important private villa on 2 floors of about 500 square metres in the area of Polpenazze (BS) on Lake Garda. Two different types of radiant panels were used, to comply with the characteristics of the villa's floors. On both floors, the available height was not sufficient for a 'traditional' screed system: therefore the Varmo Dry system was used on the upper floor, and the lower floor was divided into two distinct zones, with the use of the Varmo Teck 23 system on one side and the Varmo Teck 0 system on the other. The versatility of General Fittings' catalogue of underfloor heating systems made it possible to effectively meet the needs of this villa's construction site.



Les Perles de l'Agdal

Rabat-Morocco



Les Perles de l'Agdal è un complesso situato nel cuore della città di Rabat, realizzato dal famoso architetto Youssef Melihi. Comprende strutture residenziali, aree verdi, servizi e aree ricreative comuni. I 130 appartamenti si distinguono per l'eleganza architettonica, lo stile contemporaneo e l'attenzione ai dettagli estetici e costruttivi. Per realizzare gli impianti di distribuzione di questi esclusivi appartamenti sono stati utilizzati i collettori della linea Flexus.

Les Perles de l'Agdal is a complex located in the heart of the city of Rabat, designed by the famous architect Youssef Melihi. It comprises residential facilities, green areas, services and communal recreational areas. The 130 flats are distinguished by their architectural elegance, contemporary style and attention to aesthetic and construction details. Manifolds from the Flexus line were used for the distribution systems of these exclusive flats.

Stadio di Tirana - Tirana stadium

Tirana-Albania



Air Albania Stadium is an all-seater, multi-purpose football stadium located in the capital city of Tirana which was built on the ground of the former Qemal Stafa Stadium. The stadium has a seating capacity of 22,500 constituting the largest stadium in Albania. Designed by Marco Casamonti of Archea Associati, the structure of the stadium is a peculiar multi-faceted form (an 8-faceted rectangle) so that each side allows access to distinct functions. At one corner of the stadium structure is an 112-metre tall tower (24 floors), which today is the tallest tower in Albania. Each facet accommodates different streams, thus identifying users of private areas, such as the hotel tower, shopping areas and stadium spectator. The stadium was inaugurated on November 17th, 2019 on the occasion of the Albania-France match, valid for the selections at the European Football Championships.

Air Albania Stadium è uno stadio di calcio situato nel centro della città di Tirana. Lo stadio fu inaugurato il 17 novembre 2019 in occasione della partita Albania-Francia, valida per le selezioni agli Europei di Calcio. È uno stadio che si propone come edificio multifunzionale. L'impianto planimetrico dello stadio è un rettangolo sfaccettato che realizza otto facce, ciascuna delle quali consente l'accesso a funzioni distinte. Ogni sfaccettatura della sagoma accoglie dei flussi diversi individuando quindi utenti delle aree private, come la torre Hotel e le aree commerciali, e gli spettatori dello stadio. Internamente il nuovo stadio di Tirana presenta un'originalissima struttura ispirata alle forme del Teatro Romano, dove gli spalti sono la cavea ed il quarto lato dell'hotel rappresenta la grande frons scenae. Le geometrie molto complesse e la forte integrazione tra le varie discipline, quali strutture, architettura, impianti e impianti speciali hanno reso necessario l'impiego avanzato di software BIM per la realizzazione del progetto.

Egyetem tower

Debrecen-Hungary



La University Tower di Debrecen è un edificio moderno, studiato in armonia con le architetture circostanti. Un esempio di raffinatezza e stile, i cui 65 appartamenti esclusivi sono stati realizzati per offrire il massimo comfort ai proprio residenti. I moderni sistemi di riscaldamento sono stati realizzati utilizzando i prodotti di General Fittings, con l'obiettivo di offrire impianti efficienti e di alto livello.

The University Tower in Debrecen is a modern building designed in harmony with the surrounding architecture. It is an example of refinement and style, whose 65 exclusive apartments are designed to offer maximum comfort to its residents. The modern heating systems were made using products from General Fittings, with the aim of providing efficient systems.

Ara Pacis

Rome-Italy

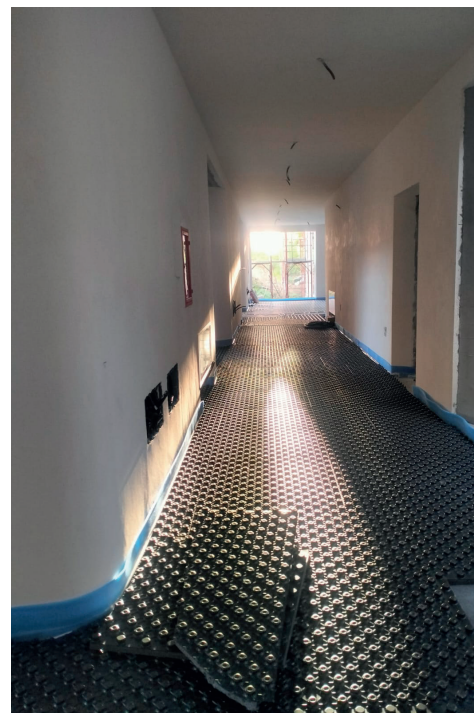


L'Ara Pacis Augustae (Altare della pace di Augusto) era in origine un altare fatto costruire da Augusto nel Campo Marzio tra il 13 e il 9 a.C. alla Pace nell'accezione di divinità. Tutta l'opera, compresi i rilievi, in origine sarebbe stata riccamente dipinta a colori e con tocchi di doratura. Successive inondazioni del Tevere sotterrarono completamente la struttura, e se ne perse memoria dell'esistenza. Nel 1859, durante dei lavori di consolidamento del palazzo Peretti (già di proprietà del duca di Fiano), affiorarono il basamento dell'altare, frammenti del fregio a girali scolpito, il rilievo di Enea e la porzione del rilievo del Lupercale con la testa di Marte. Nel 1903 iniziarono i lavori di recupero. Il museo attuale è stato completato nel 2006 su progetto dell'architetto americano Richard Meier. Gli spazi del museo progettato dallo studio dell'architetto statunitense Richard Meier, sono modulati sul contrasto luce e penombra. Particolarmente legati a questo effetto, risultano i primi due corpi: dopo una zona in penombra, la Galleria di accesso, si passa al padiglione centrale che ospita l'Ara Pacis, nella piena luce naturale che filtra attraverso 500 mq di cristalli.

The Ara Pacis Augustae (Augustus' Altar of Peace) was originally an altar built by Augustus in the Campo Marzio in Rome between 13 and 9 BC. The whole work, including the reliefs, would originally have been richly painted in colour and with touches of gilding. Subsequent floods of the Tiber completely buried the structure, and memory of its existence was lost. In 1859, during the consolidation works of the Peretti palace (formerly owned by the Duke of Fiano), the base of the altar emerged. In 1903 the restoration works began. The current museum was completed in 2006 based on a design by the American architect Richard Meier. The spaces of the museum Meier are modulated on the contrast between light and twilight. The first two buildings are particularly linked to this effect: after a dimly lit area, the Access Gallery, you pass to the central pavilion that houses the Ara Pacis, in full natural light that filters through 500 square meters of crystals.

Scuola dell'Infanzia di Siculiana

Agrigento-Italy



Una struttura innovativa, sia negli spazi sia negli impianti scelti per offrire il massimo comfort e benessere ai bambini e ai professionisti del nuovo polo didattico. Scegliere un sistema radiante Varmo garantisce salubrità degli ambienti, uniformità nella distribuzione del calore, minore diffusione della polvere. Nel caso della scuola dell'infanzia innovativa di Siculiana la scelta è ricaduta su un sistema che unisce all'efficienza dei collettori per riscaldamento di General Fittings l'efficacia dei pannelli Varmo Form Grafite.

An innovative structure, both in the spaces and in the systems chosen to offer maximum comfort and well-being to children and professionals in the new educational centre. Choosing a Varmo radiant system guarantees healthy environments, uniform heat distribution, and less diffusion of dust. In the case of the innovative school in Siculiana, the choice fell on a system that combines the efficiency of General Fittings heating collectors with the effectiveness of Varmo Form Grafite panels.

Museo Vallivo

Sondrio-Italy



Il Museo Vallivo, fondato alla fine degli anni 70, si trova nel borgo di San Martino (Sondrio). Il museo documenta la vita quotidiana con la ricostruzione di una tipica abitazione degli inizi del Novecento. Dispone di collezioni faunistiche e mineralogiche e di una raccolta di reperti bellici risalenti alla prima guerra mondiale. Negli ultimi anni è stato oggetto di una ristrutturazione fortemente voluta dall'amministrazione comunale, cui hanno partecipato anche molti volontari. Per ottimizzare i sistemi di riscaldamento, è stato scelto il pannello a pavimento Varmo Dry, coadiuvato dal collettore per riscaldamento in ottone Odino (serie 6500). Il sistema, arricchito da tubi e raccordi di General Fittings, è stato studiato per agevolare la ristrutturazione dell'edificio storico senza dover togliere la precedente pavimentazione ed effettuare importanti opere di demolizione che avrebbero richiesto la chiusura prolungata del museo e lo spostamento degli oggetti esposti.

The Vallivo Museum, founded at the end of the 1970s, is located in the village of San Martino (Sondrio). The museum documents daily life with the reconstruction of a typical house from the early 20th century. It has faunal and mineralogical collections and a collection of war relics dating back to the First World War. In recent years, it has undergone a renovation strongly desired by the municipal administration, in which many volunteers also participated. To optimise the heating systems, the Varmo Dry underfloor panel was chosen, assisted by the Odino brass heating manifold (6500 series). The system, enriched with pipes and fittings from General Fittings, was designed to facilitate the renovation of the historical building without having to remove the previous flooring and carry out major demolition work that would have required the prolonged closure of the museum and the relocation of exhibits.

Chiesa SS Salvatore

Sardegna-Italy

La chiesa dedicata a San Salvatore sorge nella parte alta del centro abitato di Serdiana ed è la parrocchiale del paese. Probabilmente realizzata tra il XV ed il XVI secolo, subì nel tempo numerosi restauri e lavori di ampliamento. Caratterizzata dalla facciata in stile neoclassico, è caratterizzata anche da un campanile cuspidato e da sei cappelle laterali. Nel 2022-2023 è stato realizzato un sistema di riscaldamento a pavimento su circa 360m² calpestabili utilizzando i sistemi di riscaldamento a pavimento di General Fittings (collettori e pannelli Varmo Form).

The church dedicated to San Salvatore rises in the upper part of the town of Serdiana and is the town's parish church. Probably built between the 15th and 16th centuries, it underwent numerous restorations and extension works over time. Characterised by its neoclassical façade, it also features a cusped bell tower and six side chapels. In 2022-2023, an underfloor heating system was installed on approximately 360m² of floor space using General Fittings' underfloor heating systems (manifolds and Varmo Floor panels).

Chiesa di Decimoputzu

Sardegna-Italy



La chiesa della Madonna delle Grazie risale al XVI secolo, ed è stata oggetto nel corso dei secoli di vari interventi di ampliamento e conservazione. Negli ultimi anni è stato eseguito un ammodernamento del sistema di riscaldamento, scegliendo un impianto di riscaldamento a pavimento con pannelli VARMO FORM, (spessore 32mm), abbinati a tubo pert da 17, passo 15. La distribuzione e la miscelazione sono controllate dai collettori in ottone ODINO 6500.H6

The church of 'Madonna delle Grazie' dates back to the 16th century, and has undergone various extensions and conservation works over the centuries. In recent years, a modernisation of the heating system has been carried out, choosing a floor heating system with VARMO FORM panels, (32 mm thick), combined with pert pipe 17, pitch 15. Distribution and mixing are controlled by ODINO 6500.H6 brass manifolds.

Royal Goldfield Club and Resort

Dapoli-India

Il Royal Goldfield Club and Resort di Dapoli è un resort di lusso, che si estende su un'area complessiva di circa 40 acri. Oltre a campi di golf e cricket di prim'ordine, vanta una clubhouse Il Royal Goldfield Club and Resori di Dapoli è un resort di lusso, che si estende su un'area complessiva di circa 40 acri. Oltre a campi di golf e cricket di prim'ordine, vanta una centrale clubhouse all'insegna del luxury. Questo club privato, riservato ai soli soci iscritti, incarna la celebrazione del tempo libero e la ricerca dell'eccellenza attraverso lo sport, l'ospitalità, la ricreazione e l'impegno della comunità. Tutti gli interni sono curati nel dettaglio.

The Royal Goldfield Club and Resort in Dapoli is a luxury resort, covering a total area of about 40 acres. In addition to first-class golf and cricket grounds, it boasts a central clubhouse The Royal Goldfield Club and Resori in Dapoli is a luxury resort, covering a total area of about 40 acres. In addition to first-class golf and cricket grounds, it boasts a central luxury clubhouse. This members-only private club embodies the celebration of leisure and the pursuit of excellence through sport, hospitality, recreation and community engagement. All interiors are meticulously designed.



Oxford Golf Residences

Pune-India

Votato come una delle migliori destinazioni per il golf e il tempo libero in India, vanta l'unico campo da golf privato a 18 buche di Pune, un'accademia di golf, un hotel di suites e una struttura sportiva per il tempo libero immersa in 136 acri, nelle immediate vicinanze di Pune. Un complesso all'insegna del design e dello stile, con scelte ben mirate per massimizzare il comfort e il senso di benessere degli ospiti.



Voted as one of the best golf and leisure destinations in India, it boasts Pune's only private 18-hole golf course, a golf academy, a suites hotel and a leisure sports facility set in 136 acres in close proximity to Pune. A complex with design and style, with well-targeted choices to maximise guests' comfort and sense of well-being.



Hotel Rezia

Bormio-Italy



Hotel Rezia, in the enchanting setting of the Valtellina area, is a structure built in mountain style, with special attention paid to the well-being of its guests.

For a major renovation, the VARMO DRY dry system for underfloor heating was used to give new comfort and warmth to the rooms of the Hotel Rezia.

L'Hotel Rezia, nell'incantevole cornice della Valtellina, è una struttura realizzata in stile montano, con attenzione particolare al benessere dei propri ospiti. Per un intervento di ristrutturazione importante è stato utilizzato il sistema ribassato per riscaldamento a pavimento VARMO DRY per dare nuovo comfort e calore alle camere dell'hotel Rezia.



Caserma CC Forestali Arquata del Tronto

Ascoli Piceno-Italy

La Caserma CC Forestali Arquata del Tronto è stata oggetto di ricostruzione dopo essere stata interessata da ingenti danni strutturali a causa di un sisma. L'intervento, oltre ad uno studio architettonico mirato ad una piena integrazione della nuova struttura nel contesto ambientale, si concentrato sul risparmio energetico e su un impatto ridotto. Per questo la scelta dell'impianto di riscaldamento a pavimento è caduta su General Fittings, che ha proposto un sistema completo composto da alcuni dei propri prodotti di punta. Pannelli radianti VARMO FORM, spessore 42mm, tubo pert da 17, passo 10. La distribuzione e la miscelazione sono controllate dai collettori in ottone ODINO 6500.H6.

Arquata del Tronto CC Forestry Barracks underwent reconstruction after suffering extensive structural damage due to an earthquake. The intervention, in addition to an architectural study aimed at fully integrating the new structure into the environmental context, focused on energy saving and reduced impact. For this reason, the choice of the underfloor heating system fell on General Fittings, which proposed a complete system composed of some of its leading products. VARMO FORM radiant panels, 42 mm thick, 17 pert pipe, pitch 10. Distribution and mixing are controlled by ODINO 6500.H6 brass manifolds.



Cloud 9 Hospital

Mumbai, Pune-India



Parte di una rete di ospedali specializzati in maternità e cure pediatriche, gli ospedali Cloud 9 a Mumbai e Pune si distinguono per essere strutture all'avanguardia sia in campo medico che architettonico.

Part of a network of hospitals specialising in maternity and paediatric care, Cloud 9 hospitals in Mumbai and Pune stand out as state-of-the-art medical and architectural facilities.

Colombo City Centre

Colombo-Sri Lanka



Located in the heart of Colombo, this huge mall fuses the city's rich cultural history with modern sophistication. The right blend of shopping, dining and entertainment, all while embracing the distinctive charm of Colombo and featuring a modern, eye-catching aesthetic.

Situato nel cuore pulsante di Colombo, questo enorme mall fonde la ricca storia culturale della città con la moderna raffinatezza. La giusta miscela di shopping, ristorazione e intrattenimento, il tutto abbracciando il fascino distintivo di Colombo e caratterizzandosi per una estetica moderna e accattivante.



GRIDX

Lussemburgo

Il centro multi-esperienza GRIDX gestito dal gruppo Giorgetti si propone come un'esperienza unica di arti e mestieri, innovazione e sviluppo sostenibile. Un luogo dinamico, dove i visitatori possono esplorare e interagire con i prodotti in modo immersivo. Il centro GRIDX è molto più di un centro commerciale. La parola chiave che lo caratterizza è "retailtainment": una combinazione di shopping, intrattenimento, mobilità, esperienze artistiche, hotel e scoperte culinarie. Una struttura estremamente moderna, attenta alla sostenibilità, in cui ogni dettaglio è stato studiato minuziosamente. Un museo dell'automobile, un moderno hotel di 133 stanze, uno spazio espositivo, una food hall di alto livello, una Arena per eventi e un business center: sono questi i principali spazi che costituiscono gli oltre 12.000 mq di Gridx.

The GRIDX multi-experience centre run by the Giorgetti Group is a unique experience of arts and crafts, innovation and sustainable development. A dynamic place where visitors can explore and interact with products in an immersive way. The GRIDX centre is much more than a shopping centre. Its keyword is 'retailtainment': a combination of shopping, entertainment, mobility, art experiences, hotels and culinary discoveries. An extremely modern, sustainability-conscious building in which every detail has been meticulously thought out. An automobile museum, a modern 133-room hotel, an exhibition space, a high-end food hall, an events arena and a business centre: these are the main spaces that make up the more than 12,000 square metres of Gridx.





www.generalfittings.it



General Fittings Spa

Via Golgi, 73/75

25064 Gussago (BS) ITALY

T +39 030 3739017 - F +39 030 3739021

info@generalfittings.it

www.generalfittings.it

