



---

## Fiche technique 3400.K2.I

Coude de connexion au radiateur pour le système axiale GOLDFIX - série 3400

---

# Sommaire

PRÉSENTATION	3
AVANTAGES	3
COMPOSANTS ET MATÉRIAUX	3
TRAITEMENT DE SOLUBILISATION	3
DIMENSIONS	5
KIT DE FIXATION	5
MONTAGE	6

3400.K2.I

## Coude de connexion au radiateur pour le système axiale GOLDFIX - série 3400



### PRÉSENTATION

L'article 3400.K2.I est utilisé pour connecter les radiateurs du sol.

### AVANTAGES

- Non-toxicité de l'acier inoxydable
- Haute résistance aux produits corrosifs
- Anti oxydant: il ne subit pas d'altérations avec le temps
- 100% recyclable car fabriqué exclusivement en acier inoxydable, sans autres métaux ou alliages de soudage
- Aucun traitement de surface chimique / galvanique
- Cycle de production écologique: sans traitements galvaniques, sans résidus de poussières de polissage, sans oxydes dispersés lors du brasage
- Résistance mécanique remarquable, car le processus de soudage fusionne les deux composants en une seule pièce

### COMPOSANTS ET MATÉRIAUX

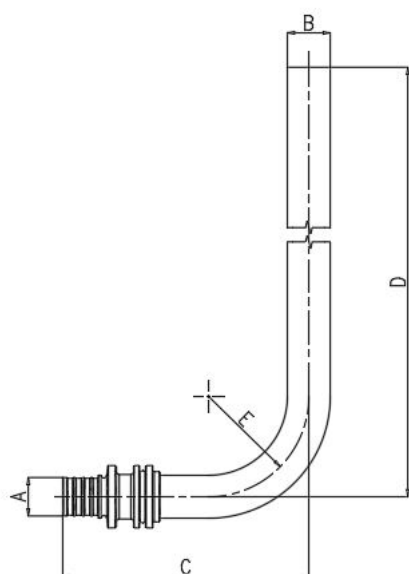
COMPOSANT	MATÉRIEL
Raccord	Acier inoxydable - AISI 304
Tube	Acier inoxydable - AISI 304
Fil d'apport	Acier inoxydable - AISI 308

### TRAITEMENT DE SOLUBILISATION

Le traitement de solubilisation garantit:

- Élimination des tensions dans les métaux
- Élimination des oxydes de soudage
- Nettoyage du produit et uniformité conséquente de la couleur et de l'esthétique

## DIMENSIONS



Code	A (Raccord)	B (Tube)	C	D	E	Poids (Kg)
3400K2I161500 A	16x2,2	15x1	86	250	R35	0.128
3400K2I161510 A	16x2,2	15x1	86	1000	R35	0.375

## KIT DE FIXATION

Pour la fixation utiliser le support AC0090H3400K2H (voir la fiche technique du support)

## MONTAGE

Insérez le support anti-bruit dans le support.



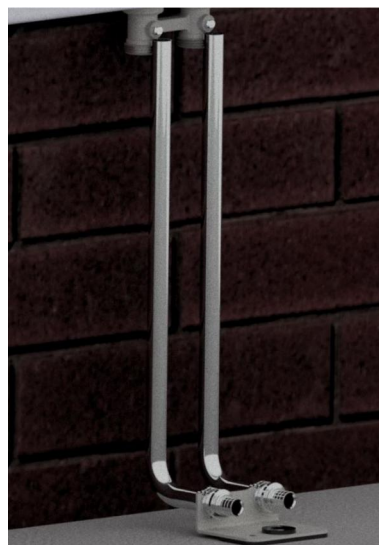
Fixer la rondelle anti-bruit au siège sur le support de manière à verrouiller les trois éléments en un seul bloc.



Montez les coudes pour radiateur 3400.K2.I sur le support.



Coupez les tubes en cuivre / acier perpendiculairement à la longueur souhaitée, en tenant compte de la partie du tube qui s'insère dans le siège eurocone de la vanne H.



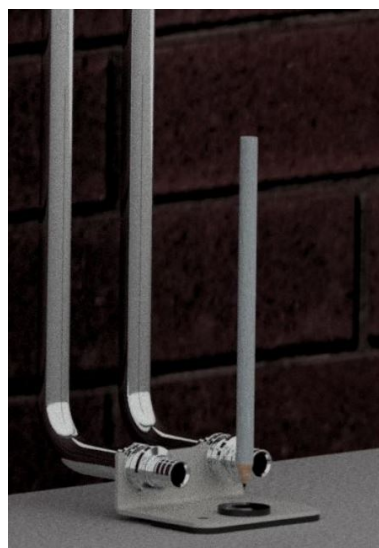
Détail de la zone de découpe du tube. La coupe du tube doit être perpendiculaire et ne doit pas présenter de bavures.



Insérez les kits de raccordement 5700H4N051500A (pour tube en cuivre) ou 7E00H4N051500A (pour tube en cuivre / acier) sur les tubes et les coins du radiateur 3400.K2.I dans les sièges Eurocone de la vanne H.

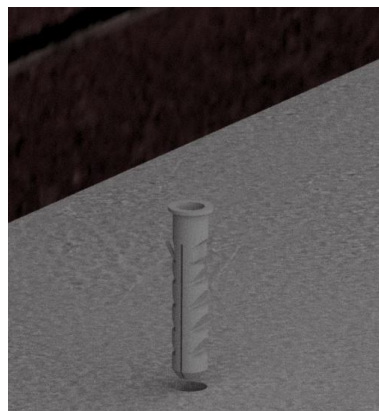


Visser manuellement les kits de connexion et marquer le point de fixation du support avec un crayon ou un marqueur.





Dévissez le kit de raccordement, retirez les tubes et faites un trou de fixation du support au sol. Insérez le bouchon dans le trou pratiqué dans le sol.



Engager à nouveau les coins du radiateur 3400.K2.I dans les sièges eurocone de la vanne H et serrer manuellement les kits 5700H4N051500A ou 7E00H4N051500A. Visser ensuite le tire-fond sur le bouchon (en prenant soin de mettre la rondelle de fixation en place).



Fixez les kits de raccordement 7E00H4N051500A ou 5700H4N051500A conformément aux instructions des fiches techniques respectives.



Connectez-vous au circuit selon la procédure indiquée dans la fiche technique de la série 3400.



Détail de la connexion terminée (caché).



Détail de la connexion terminée (visible).





GENERAL FITTINGS SPA

Via Golgi 73/75, 25064 Gussago (BS) - ITALY

te. +39 030 3739017

[www.generalfittings.it](http://www.generalfittings.it)