

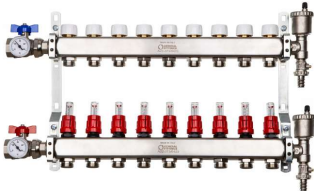
THOR

Technische Daten THOR

Verteiler aus Edelstahl für Strahlungsanlagen

Inhaltsverzeichnis

PRÄSENTATION	3
VORTEILE	3
ANWENDUNGEN UND LEISTUNGEN	4
BAUTEILE UND MATERIALIEN 6A00.71	5
BAUTEILE UND MATERIALIEN 6A00.93	6
ZERTIFIZIERUNGEN	7
VORSCHRIFTEN	7
FUNKTION "MEMORY-STOP" DES DURCHFLUSSMESSERS	7
FLUIDDYNAMISCHE EIGENSCHAFTEN	10
WARTUNGSHINWEISE	11
MECHANISCHER ABGLEICH DER ANLAGE	11
RÜCKLAUFVERSCHRAUBUNG (Oberteile mit mechanischer Speicherung)	12
SCHUTZABDECKUNG DER HYDRAULISCHEN AUSWUCHTUNG GEGEN AUFBRUCH	14
Drehzahl	14
KOMPONENTEN: 6A00.55	14
VERBINDUNGEN 6A00.55	15
ABMESSUNGEN 6A00.55	18
BAUTEILE: 6A00.71	19
ANSCHLÜSSE 6A00.71	20
ABMESSUNGEN 6A00.71	23
KOMPONENTEN: 6A00.72	24
VERBINDUNGEN 6A00.72	25
ABMESSUNGEN 6A00.72	27
BAUTEILE 6A00.93	28
VERBINDUNGEN 6A00.93	29
ABMESSUNGEN 6A00.93	32

SERIE 6A00**Verteiler aus Edelstahl****THOR****PRÄSENTATION**

Die Verteiler THOR (SERIE 6A00) mit 3/4"-Ausgängen Eurocono stellen die ideale Lösung für die Verteilung von Wasser in Strahlungsanlagen für Heizung und Kühlung dar.







Die Verteiler sind auf Bügeln vormontiert und mit Zu- und Rücklaufsträngen von 1" erhältlich. Sie können in Metallkästen untergebracht oder in Trennwänden positioniert werden.

Zahlreiche Zubehörteile ermöglichen es, den Verteiler mit allen erforderlichen Bauteilen für den Betrieb der Anlage zu vervollständigen: Kugelabsperrentile, Entlüftungsventile, Bypass-Ventile, Zu- und Ablaufhähne.

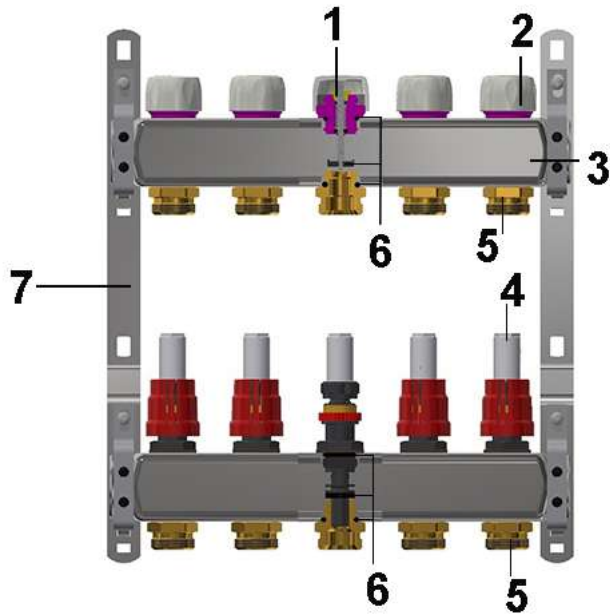
VORTEILE

- Abgleich an jeder Leitung
- Keine unnötige Verschwendung
- Hoher technischer Komfort
- Verwendbar in Anlagen mit Nieder- und Hochtemperatur
- Mechanische Festigkeit
- Leichtbauweise
- Keine Spannungsrisskorrosion
- Keine elektrolytische Korrosion
- Erhöhter Durchfluss

ANWENDUNGEN UND LEISTUNGEN

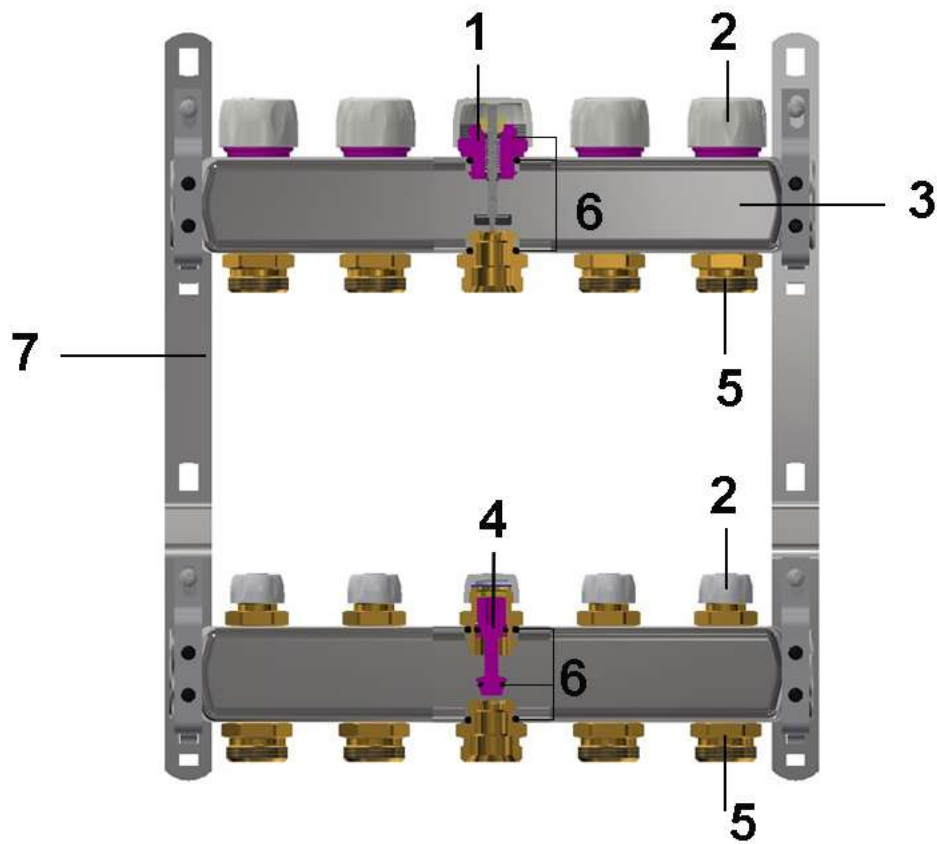
Anwendungen		T. min. mit Oberteil	T. min. mit Durchflussmesser	T. Max. mit Oberteil	T. Max. mit Durchflussmesser	Max Betriebsdruck mit Regulierverschraub.	Max Betriebsdruck mit Durchflussmesser	Durchflusssmenge mit Durchflussmesser
	Fußbodenheizung	-20°C	-7°C	+95°C	+65°C	10 bar	6 bar	0.5 lt/min
	Wandheizung	-20°C	-7°C	+95°C	+65°C	10 bar	6 bar	0.5 lt/min
	Deckenheizung	-20°C	-7°C	+95°C	+65°C	10 bar	6 bar	0.5 lt/min
	Heizkörper	-20°C	-7°C	+95°C	+65°C	10 bar	6 bar	0.5 lt/min
	Kühlung	-20°C	-7°C	+95°C	+65°C	10 bar	6 bar	0.5 lt/min
	-20°C (nur mit Frostschutzmittel Glykol zu max. 30%)							

BAUTEILE UND MATERIALIEN 6A00.71



LEGENDE	BAUTEILE	MATERIALIEN
1	Ventiloberteil	CW617N - UNI EN 12164
2	Kappe	ABS
3	Verteiler	AISI 304 - EN 1.4301
4	Durchflussmesser	KUNSTSTOFF
5	Schmiernippel	CW617N - UNI EN 12165
6	O-Ring Dichtung	Elastomer
7	Bügel	FE ZNB

BAUTEILE UND MATERIALIEN 6A00.93



LEGENDE	BAUTEILE	MATERIALIEN
1	Gewindeverschluss	6W617N-UNI EN 12164
2	Kappe	ABS
3	Verteiler	AISI 304 - EN 1430
4	Verschluss	CW617N - UNI EN 12164
5	Schmiernippel	6W617N-UNI EN 12165
6	O-Ring	Elastomer
7	Bügel	FE ZNB

ZERTIFIZIERUNGEN

NATION	ZERTIFIZIERUNG	NATION	ZERTIFIZIERUNG	NATION	ZERTIFIZIERUNG
					

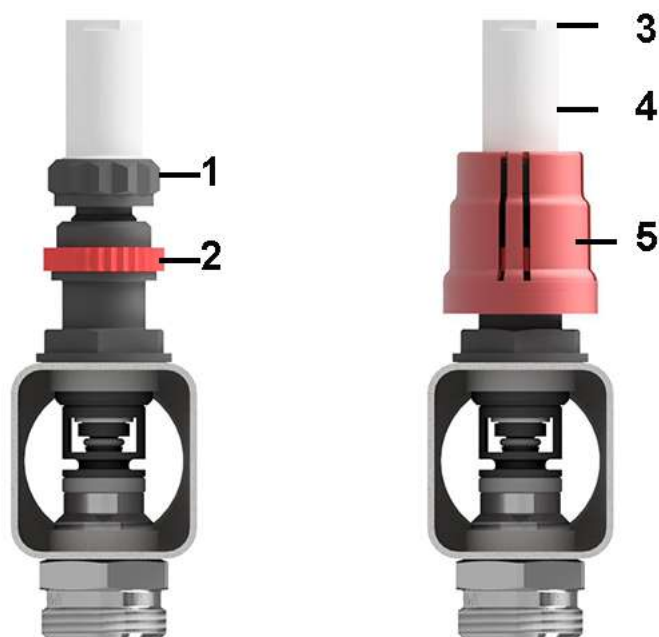
VORSCHRIFTEN

- UNI EN ISO 228-1
Rohrgewinde für nicht im Gewinde dichtende Verbindungen

FUNKTION "MEMORY-STOP" DES DURCHFLUSSMESSERS

Funktion "memory-stop".

Sperrsystem für den Öffnungsgrad des Durchflussmessers, mit dem beim erneuten Öffnen des Kreislaufs der Hub in der Grundeinstellung (Auslegungswert) gestoppt werden kann.



LEGENDE	BAUTEILE
1	Einstellring
2	Memory-Stop-Ringmutter
3	Hexagonal-Becher
4	Becher
5	Handrad

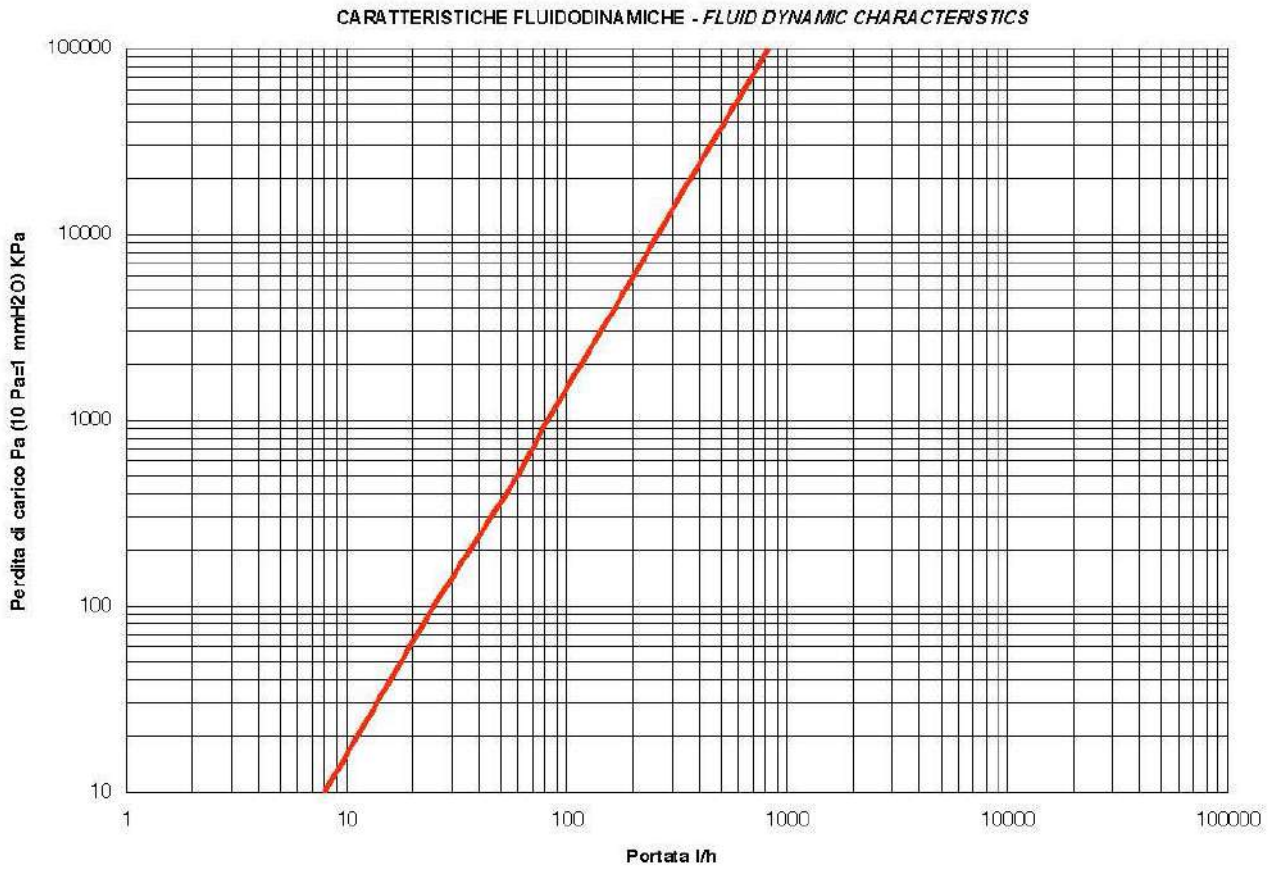
S

- 1) Die Regulierung des Durchflussmessers ist auf den Auslegungswert zu stellen. Das Handrad ist während diesem Vorgang zu entfernen;
 - 2) Den „Memory-Stop“ Ring gegen den Uhrzeigersinn (Linksgewinde) bis zum Anschlag zudrehen;
 - 3) Das Handrad wieder an seinem Platz positionieren. Durch Drehen des Handrads (in Uhrzeigersinn) kann der einzelne Kreislauf geschlossen werden. Durch Drehen in die entgegengesetzte Richtung bis zum Anschlag, wird der Kreislauf bis zum eingestellten Auslegungswert wieder geöffnet.
- Der Durchflussmesser kann durch die beiden Schlitze am Handrad verplombt werden, um Manipulationen an der voreingestellten Einregulierung zu vermeiden.
- Achtung: KEIN Werkzeug zum Einstellen/Regulieren des Durchflussmessers benutzen, um die ordnungsmäßige Funktion des Durchflussmessers selbst nicht zu gefährden.

DURCHFLUSSMESSERS 0,5 L

DP Pa	DP kpa	Q l/h
10	0.01	8
100	0.1	25
500	0.5	60
1000	1	82
5000	5	185
10000	10	260
20000	20	365
30000	30	450
40000	40	520
50000	50	585
60000	60	640
70000	70	690
80000	80	740
90000	90	785
100000	100	825

FLUIDDYNAMISCHE EIGENSCHAFTEN



WARTUNGSHINWEISE

Das Gläschen des Durchflussmessers kann auch während dem Betrieb der Anlage für eine eventuelle Reinigung abmontiert und inspiziert werden.

- 1)) Durchflussmesser erst dann durch Drehen des Rings schließen, nachdem der Abgleich (l/min) der Anlage registriert wurde
- 2) Das Gläschen mit einem Sechskantschlüssel abschrauben, indem dieser direkt an der Sechskantstruktur angesetzt wird
- 3) Das Gläschen des Durchflussmessers vom Schmutz befreien
- 4) Das Gläschen an seinem ursprünglichen Platz festschrauben und erneut einen hydraulischen Abgleich der Anlage durchführen.

MECHANISCHER ABGLEICH DER ANLAGE

Die Durchsatzmessgeräte (oder Durchflussmesser) sind an der Zuleitung des Kreislaufs angeordnet. Auf diese Weise ist es möglich, den Wert des theoretischen Durchsatzes der Hydraulikanlage mittels Einstellung der Messgeräte/Regler, die vom technischen Fachinstallateur ausgeführt wird, festzulegen.

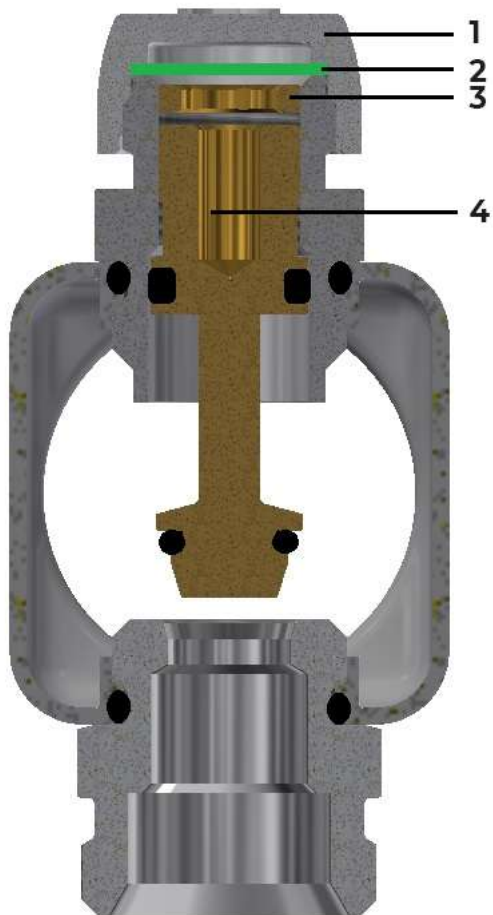
Diese Einstellung muss vorgenommen werden, während sich das Ventil in der vollständig geöffneten Rücklaufposition befindet.

Wird festgestellt, dass die Durchflussraten jedes Hydraulikkreislaufs einen Druckverlust in der Anlage verursachen, müssen die Einstellungen manuell für alle Differenzdruckregler durchgeführt werden, bis die vom Projekt festgelegten Durchflussraten in l/min erreicht sind.

RÜCKLAUFVERSCHRAUBUNG (Oberteile mit mechanischer Speicherung)

Anweisungen zur Einstellung der Verteiler mit Rücklaufverschraubung:

- Den Stopfen abschrauben
- Den Verschluss mit dem Inbusschlüssel anschrauben, bis die Schließposition erreicht ist
- Der Verteiler ist für die Einstellung gemäß untenstehender Tabelle bereit
- Die Ringmutter verwenden, um einen mechanischen Anschlag zu bilden. Hierfür muss sie nach Einstellung des gewünschten Durchsatzes bis zum Anschlag des Verschlusses angeschraubt werden. Auf diese Weise kann der Verschluss geöffnet und geschlossen werden, ohne dass die eingestellte Regulierung verloren geht.



LEGENDE	BAUTEILE
1	Deckel
2	Dichtung
3	Ringmutter
4	Verschluss

Position	N ° dreht sich	Kvs (m ³ /h)
1	1/2	0.09
2	1	0.27
3	1+1/2	0.73
4	2	0.91
5	2+1/2	1.08

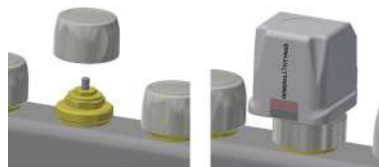
Position	N ° dreht sich	Kvs (m ³ /h)
6	3	1.26
7	3+1/2	1.41
8	4	1.53
9	4+1/2	1.65
10	5	1.76
11	5+1/2	1.85
12	alles offen	1.92

SCHUTZABDECKUNG DER HYDRAULISCHEN AUSWUCHTUNG GEGEN AUFBRUCH

Die Einstellung der Regler und Durchsatzmessgeräte kann mit einer eventuell verplombten Anschlagklappe blockiert werden.

Drehzahl

1. Den Schutzdrehknopf lösen
2. Den thermoelektrischen Kopf auf dem Ventil positionieren
3. Die Metall-Ringmutter von Hand anschrauben (Gewinde M30x1.5)
4. Die elektrischen Anschlüsse ausführen



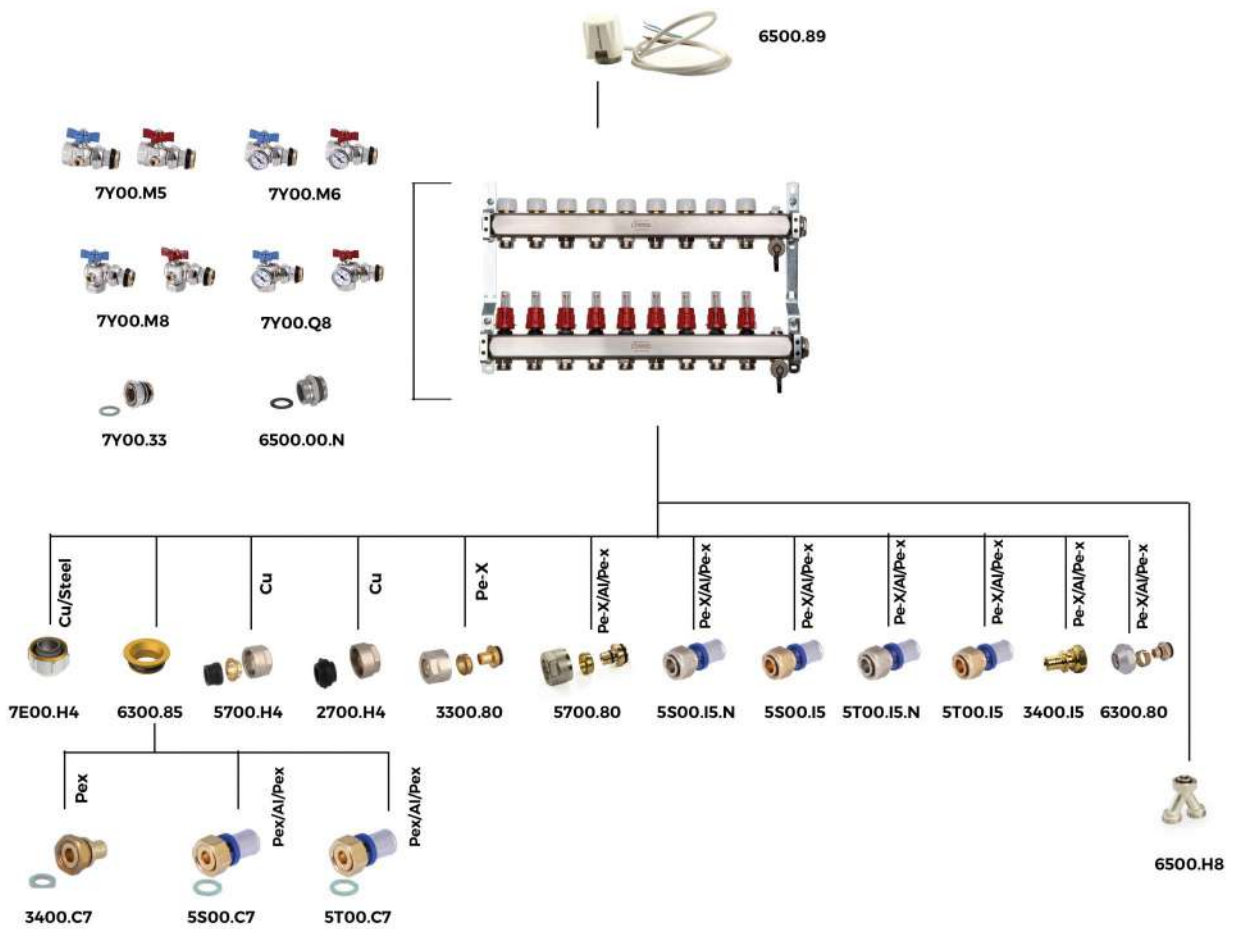
KOMPONENTEN: 6A00.55

Verteiler bestehend aus:

- Zulaufverteiler mit Durchflussmessern und Schmiernippeln mit 3/4"-Ableitung Eurocono
- Rücklaufverteiler komplett mit Absperrventilen, vorbereitet für elektrothermische Regelung und 3/4"-Eurokonusnippel
- Befestigungsbügel
- Manuelles Entlüftungsventil, Füll-/Ablasshahn und Deckel



VERBINDUNGEN 6A00.55



EINSÄTZE UND ARMATUREN

CODE	BESCHREIBUNG	ROHRLEITUNGEN
7Y00.M5	Kompaktes kugelventil, stutzen mit drosselklappe, ohne thermometer	
7Y00.M6	Kompaktes eck-kugelventil, stutzen mit drosselklappe, mit thermometer	
7Y00.M8	Kompaktes eck-kugelventil, stutzen mit drosselklappe, ohne thermometer	
7Y00.Q8	Kompaktes eck-kugelventil, stutzen mit drosselklappe, ohne thermometer	
7Y00.33	Vernickeltes verteilerstück	

EINSÄTZE UND ARMATUREN

6300.85	Adapter flachdichtend eurokonus	
7E00.H4	Adapter	Kupferrohr/Stahlrohr
6300.80	Adapter - Mutter Vernickelt, Klemmring, Tülle Eurokonus Für Mvr	Mehrschichtverbundrohr
3400.C7	Kupplung Mit Loser Überwurfmutter, Flachdichtend	Pe-x rohr
5S00.C7	Kupplung Mit Loser Überwurfmutter, Flachdichtend	Mehrschichtverbundrohr
5T00.C7	Kupplung Mit Loser Überwurfmutter, Flachdichtend	Mehrschichtverbundrohr
5700.H4	Mutter Vernickelt Incl. Klemmring Und Dichtung	Kupferrohr
2700.H4	Mutter Vernickelt Incl. Klemmring Und Dichtung	Kupferrohr
3300.80	Adapter - Mutter Vernickelt, Klemmring, Tülle Eurokonus Für Mvr	Pe-x rohr
5700.80	Adapter - Mutter Vernickelt, Klemmring, Tülle Eurokonus Für Mvr	Mehrschichtverbundrohr
5S00.I5	Konish Übergangverschraubung mit O-Ring	Mehrschichtverbundrohr
5S00.I5.N	Vernickelter Konish Übergangverschraubung mit O-Ring	Mehrschichtverbundrohr
5T00.I5	Konish Übergangverschraubung mit O-Ring	Mehrschichtverbundrohr
5T00.I5.N	Vernickelter Konish Übergangverschraubung mit O-Ring	Mehrschichtverbundrohr
3400.I5	Kupplung eurokonus mit überwurfmutter	Pe-X rohr
6500.H8	Verschraubung Mit Doppeltem Abzweig Eurokonus Vernickelt	

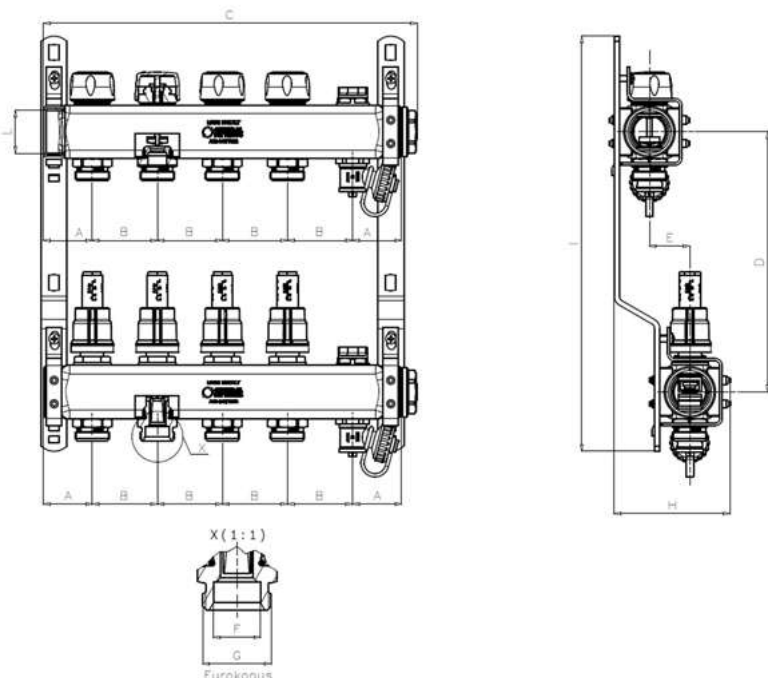
EINSÄTZE UND ARMATUREN

6500.00.N

Aussengewinde mit o-ring
und flachdichtung

S

ABMESSUNGEN 6A00.55



CODE	A	B	C	D	E***	F	G	H*	H**	I	VIE	TUB O Ø
6A0055I100502A	37.5	50	137	200	31/18	18.1	3/4"	89	76	319	2	1"-3/4 " Ek.
6A0055I100503A	37.5	50	187	200	31/18	18.1	3/4"	89	76	319	3	1"-3/4 " Ek.
6A0055I100504A	37.5	50	237	200	31/18	18.1	3/4"	89	76	319	4	1"-3/4 " Ek.
6A0055I100505A	37.5	50	287	200	31/18	18.1	3/4"	89	76	319	5	1"-3/4 " Ek.
6A0055I100506A	37.5	50	337	200	31/18	18.1	3/4"	89	76	319	6	1"-3/4 " Ek.
6A0055I100507A	37.5	50	387	200	31/18	18.1	3/4"	89	76	319	7	1"-3/4 " Ek.
6A0055I100508A	37.5	50	437	200	31/18	18.1	3/4"	89	76	319	8	1"-3/4 " Ek.
6A0055I100509A	37.5	50	487	200	31/18	18.1	3/4"	89	76	319	9	1"-3/4 " Ek.
6A0055I100510A	37.5	50	537	200	31/18	18.1	3/4"	89	76	319	10	1"-3/4 " Ek.

CODE	A	B	C	D	E***	F	G	H*	H**	I	VIE	TUB O Ø
6A0055I100511A	37.5	50	587	200	31/18	18.1	3/4"	89	76	319	11	1"-3/4 " Ek.
6A0055I100512A	37.5	50	637	200	31/18	18.1	3/4"	89	76	319	12	1"-3/4 " Ek.

S

* bereits montierte Standardhalterung (H89) zum Einsatz in Verteilerkasten mit Tiefe 110 (AC0080I500000A / AC0080I700000A / AC0080I100000A)

** Optional nicht in der Verpackung enthalten (H76), zum Einsatz in Verteilerkasten mit Tiefe 90 (AC0080I550090A / AC0080I700090A / AC0080I850090A / AC0080I100090A) und in Verteilerkasten mit Tiefe 110 (AC0080I500000A / AC0080I700000A / AC0080I100000A)

***Standard/optionale Klammer

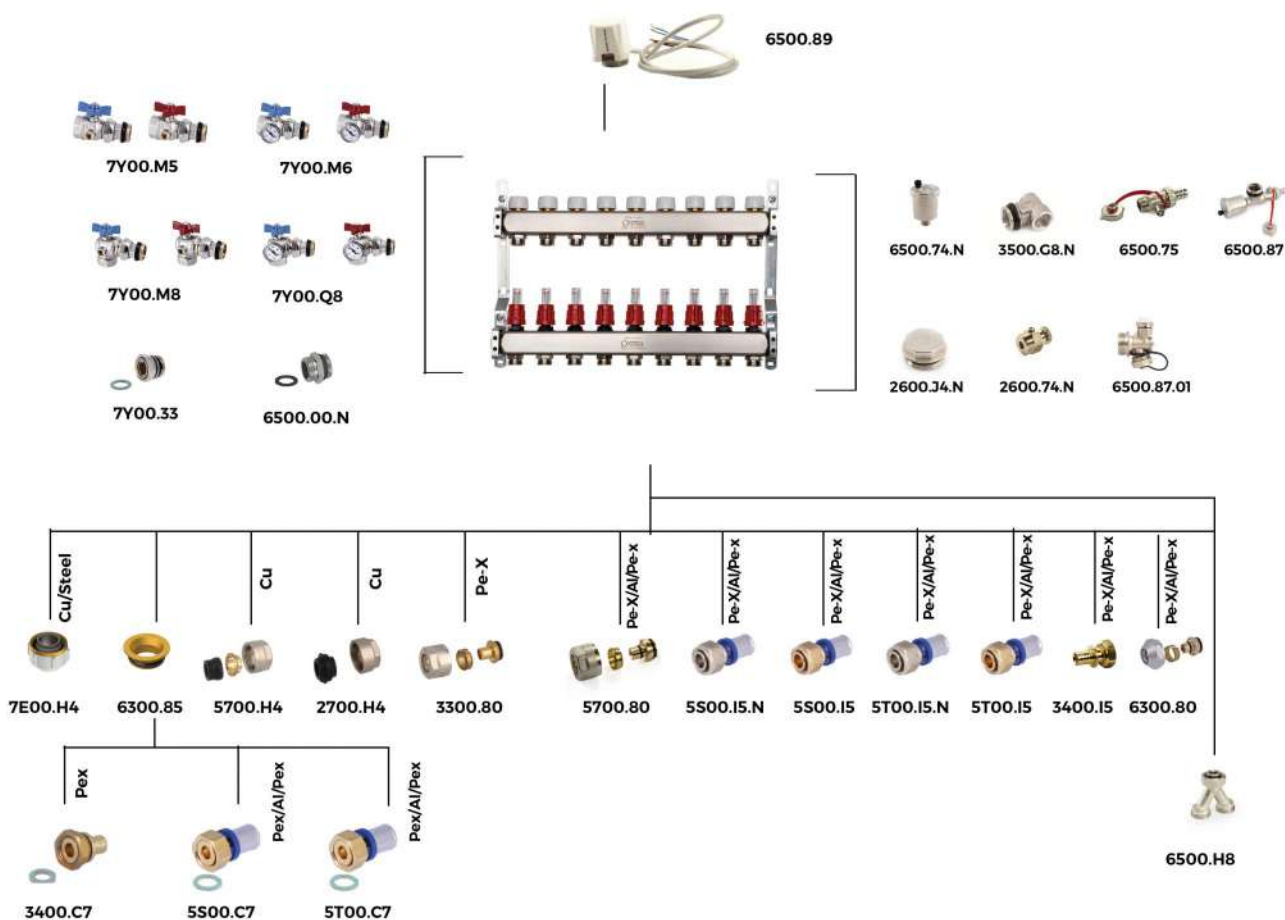
BAUTEILE: 6A00.71

Verteiler bestehend aus:

- Zulaufverteiler mit Durchflussmessern und Schmiernippeln mit 3/4"-Ableitung Eurocono
- Rücklaufverteiler komplett mit Absperrventilen, vorbereitet für elektrothermische Regelung und 3/4"-Eurokonusnippel
- Befestigungsbügel



ANSCHLÜSSE 6A00.71



EINSÄTZE UND ARMATUREN

CODE	BESCHREIBUNG	ROHRLEITUNGEN
7Y00.M5	Kompaktes kugelventil, stutzen mit drosselklappe, ohne thermometer	
7Y00.M6	Kompaktes eck-kugelventil, stutzen mit drosselklappe, mit thermometer	
7Y00.M8	Kompaktes eck-kugelventil, stutzen mit drosselklappe, ohne thermometer	
7Y00.Q8	Kompaktes eck-kugelventil, stutzen mit drosselklappe, ohne thermometer	
7Y00.33	Vernickeltes verteilerstück	

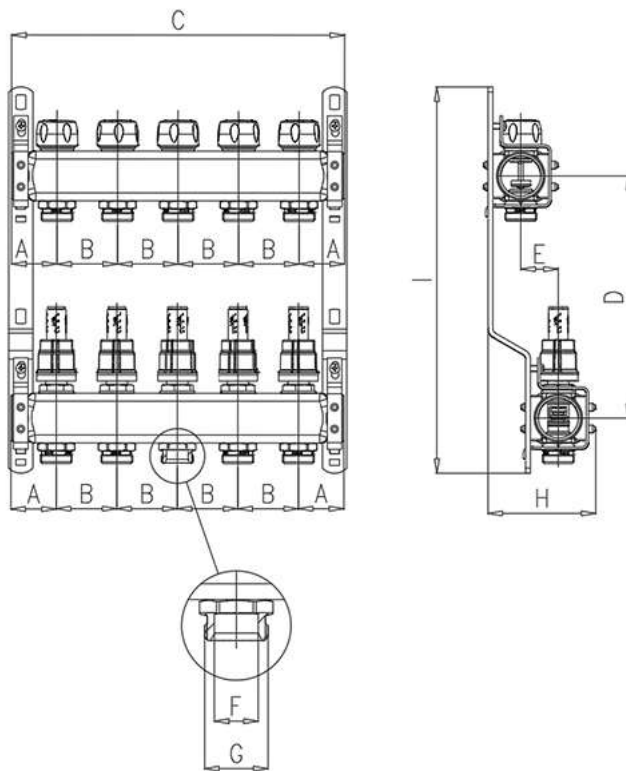
EINSÄTZE UND ARMATUREN

6500.74.N	Automatischer Entlüfter vernickelt	
3500.G8.N	Endstück Für Verteiler Vernickelt	
2600.74.N	Heizkörperentlüftungsventil Mit O-Ring vernickelt	
6500.75	Be-/entlüftungshahn	
6500.87	Endset Für Verteiler	
6500.87.01	Endset Für Verteiler	
2600.J4	Stopfen mit O-Ring	
6300.85	Adapter flachdichtend eurokonus	
7E00.H4	Adapter	Kupferrohr/Stahlrohr
6300.80	Adapter - Mutter Vernickelt, Klemmring,Tülle Eurokonus Für Mvr	Mehrschichtverbundrohr
3400.C7	Kupplung Mit Loser Überwurfmutter, Flachdichtend	Pe-x rohr
5S00.C7	Kupplung Mit Loser Überwurfmutter, Flachdichtend	Mehrschichtverbundrohr
5T00.C7	Kupplung Mit Loser Überwurfmutter, Flachdichtend	Mehrschichtverbundrohr
5700.H4	Mutter Vernickelt Incl. Klemmring Und Dichtung	Kupferrohr
2700.H4	Mutter Vernickelt Incl. Klemmring Und Dichtung	Kupferrohr
3300.80	Adapter - Mutter Vernickelt, Klemmring,Tülle Eurokonus Für Mvr	Pe-x rohr
5700.80	Adapter - Mutter Vernickelt, Klemmring,Tülle Eurokonus Für Mvr	Mehrschichtverbundrohr
5S00.I5	Konish Übergangverschraubung mit O-Ring	Mehrschichtverbundrohr

EINSÄTZE UND ARMATUREN

5S00.I5.N	Vernickelter Konisch Übergangverschraubung mit O-Ring	Mehrschichtverbundrohr
5T00.I5	Konisch Übergangverschraubung mit O-Ring	Mehrschichtverbundrohr
5T00.I5.N	Vernickelter Konisch Übergangverschraubung mit O-Ring	Mehrschichtverbundrohr
3400.I5	Kupplung eurokonus mit überwurfmutter	Pe-X rohr
6500.H8	Verschraubung Mit Doppeltem Abzweig Eurokonus Vernickelt	

ABMESSUNGEN 6A00.71



CODE	A	B	C	D	E***	F	G	H*	H**	I	VIE	TUB O Ø
6A0071I100502A	37.5	50	125	200	31/18	Ø18,1	3/4"	89	76	319	2	1"-3/4 "Ek.
6A0071I100503A	37.5	50	175	200	31/18	Ø18,1	3/4"	89	76	319	3	1"-3/4 "Ek.
6A0071I100504A	37.5	50	225	200	31/18	Ø18,1	3/4"	89	76	319	4	1"-3/4 "Ek.
6A0071I100505A	37.5	50	275	200	31/18	Ø18,1	3/4"	89	76	319	5	1"-3/4 "Ek.
6A0071I100506A	37.5	50	325	200	31/18	Ø18,1	3/4"	89	76	319	6	1"-3/4 "Ek.
6A0071I100507A	37.5	50	375	200	31/18	Ø18,1	3/4"	89	76	319	7	1"-3/4 "Ek.
6A0071I100508A	37.5	50	425	200	31/18	Ø18,1	3/4"	89	76	319	8	1"-3/4 "Ek.
6A0071I100509A	37.5	50	475	200	31/18	Ø18,1	3/4"	89	76	319	9	1"-3/4 "Ek.
6A0071I100510A	37.5	50	525	200	31/18	Ø18,1	3/4"	89	76	319	10	1"-3/4 "Ek.

CODE	A	B	C	D	E***	F	G	H*	H**	I	VIE	TUB O Ø
6A0071I100511A	37.5	50	575	200	31/18	Ø18,1	3/4"	89	76	319	11	1"-3/4 "Ek.
6A0071I100512A	37.5	50	625	200	31/18	Ø18,1	3/4"	89	76	319	12	1"-3/4 "Ek.
6A0071I100513A	37.5	50	675	200	31/18	Ø18,1	3/4"	89	76	319	13	1"-3/4 "Ek.

S

* bereits montierte Standardhalterung (H89) zum Einsatz in Verteilerkasten mit Tiefe 110 (AC0080I500000A / AC0080I700000A / AC0080I100000A)

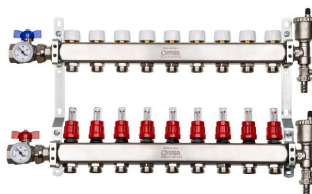
** Optional nicht in der Verpackung enthalten (H76), zum Einsatz in Verteilerkasten mit Tiefe 90 (AC0080I550090A / AC0080I700090A / AC0080I850090A / AC0080I100090A) und in Verteilerkasten mit Tiefe 110 (AC0080I500000A / AC0080I700000A / AC0080I100000A)

***Standard/optionale Klammer

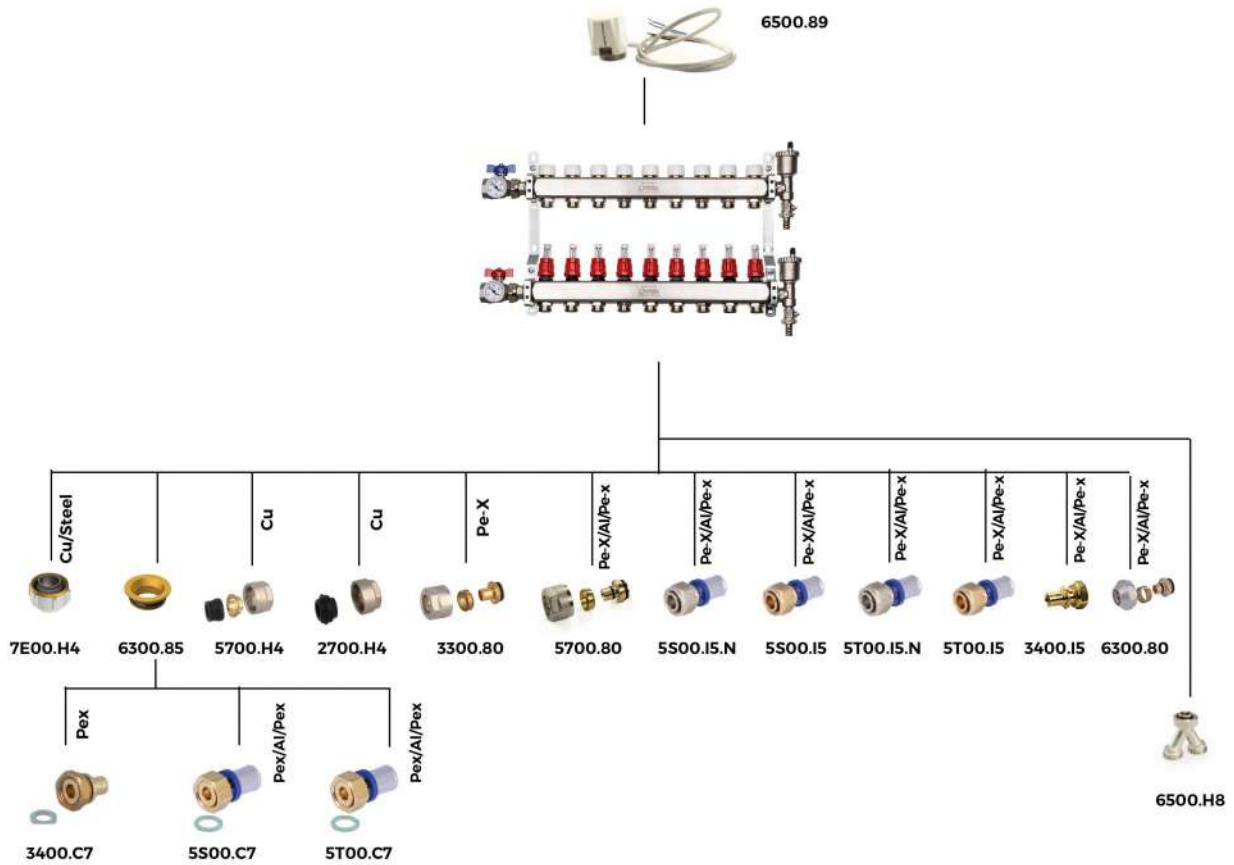
KOMPONENTEN: 6A00.72

Verteiler bestehend aus:

- Zulaufverteiler mit Durchflussmessern und Schmiernippeln mit 3/4"-Ableitung Eurocono
- Rücklaufverteiler mit Absperrventil, das für die elektrothermische Steuerung vorgerüstet ist
- 3/4"-Ableitung Eurocono
- Befestigungsbügel
- Endset für verteiler
- Kompaktes eck-kugelventil, stutzen mit drosselklappe, mit thermometer



VERBINDUNGEN 6A00.72



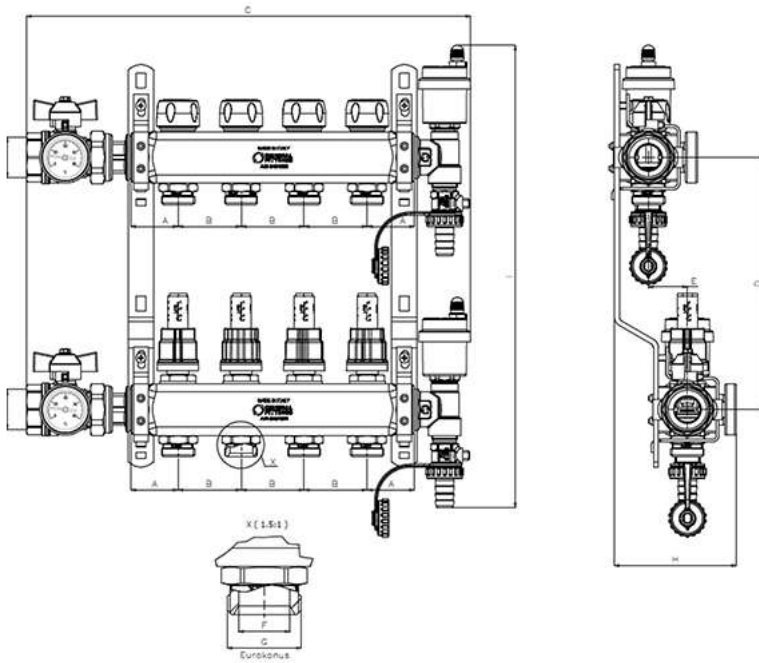
EINSÄTZE UND ARMATUREN

CODE	BESCHREIBUNG	ROHRLEITUNGEN
6300.85	Adapter flachdichtend eurokonus	
7E00.H4	Adapter	Kupferrohr/Stahlrohr
6300.80	Adapter - Mutter Vernickelt, Klemmring, Tülle Eurokonus Für Mvr	Mehrschichtverbundrohr
3400.C7	Kupplung Mit Loser Überwurfmutter, Flachdichtend	Pe-x rohr
5S00.C7	Kupplung Mit Loser Überwurfmutter, Flachdichtend	Mehrschichtverbundrohr

EINSÄTZE UND ARMATUREN

5T00.C7	Kupplung Mit Loser Überwurfmutter, Flachdichtend	Mehrschichtverbundrohr
5700.H4	Mutter Vernickelt Incl. Klemmring Und Dichtung	Kupferrohr
2700.H4	Mutter Vernickelt Incl. Klemmring Und Dichtung	Kupferrohr
3300.80	Adapter - Mutter Vernickelt, Klemmring, Tülle Eurokonus Für Mvr	Pe-x rohr
5700.80	Adapter - Mutter Vernickelt, Klemmring, Tülle Eurokonus Für Mvr	Mehrschichtverbundrohr
5S00.15	Konish Übergangverschraubung mit O-Ring	Mehrschichtverbundrohr
5S00.15.N	Vernickelter Konish Übergangverschraubung mit O-Ring	Mehrschichtverbundrohr
5T00.15	Konish Übergangverschraubung mit O-Ring	Mehrschichtverbundrohr
5T00.15.N	Vernickelter Konish Übergangverschraubung mit O-Ring	Mehrschichtverbundrohr
3400.15	Kupplung eurokonus mit überwurfmutter	Pe-X rohr
6500.H8	Verschraubung Mit Doppeltem Abzweig Eurokonus Vernickelt	

ABMESSUNGEN 6A00.72



CODE	A	B	C	D	E***	F	G	H*	H**	I	VIE	TUB Ø
6A0072I100502A	37.5	50	252	200	31/18	18.1	3/4"	97	84	367	2	1"-3/4 " Ek.
6A0072I100503A	37.5	50	302	200	31/18	18.1	3/4"	97	84	367	3	1"-3/4 " Ek.
6A0072I100504A	37.5	50	352	200	31/18	18.1	3/4"	97	84	367	4	1"-3/4 " Ek.
6A0072I100505A	37.5	50	402	200	31/18	18.1	3/4"	97	84	367	5	1"-3/4 " Ek.
6A0072I100506A	37.5	50	452	200	31/18	18.1	3/4"	97	84	367	6	1"-3/4 " Ek.
6A0072I100507A	37.5	50	502	200	31/18	18.1	3/4"	97	84	367	7	1"-3/4 " Ek.
6A0072I100508A	37.5	50	552	200	31/18	18.1	3/4"	97	84	367	8	1"-3/4 " Ek.
6A0072I100509A	37.5	50	602	200	31/18	18.1	3/4"	97	84	367	9	1"-3/4 " Ek.
6A0072I100510A	37.5	50	652	200	31/18	18.1	3/4"	97	84	367	10	1"-3/4 " Ek.

CODE	A	B	C	D	E***	F	G	H*	H**	I	VIE	TUB O Ø
6A0072I100511A	37.5	50	702	200	31/18	18.1	3/4"	97	84	367	11	1"-3/4 " Ek.
6A0072I100512A	37.5	50	752	200	31/18	18.1	3/4"	97	84	367	12	1"-3/4 " Ek.
6A0072I100513A	37.5	50	802	200	31/18	18.1	3/4"	97	84	367	13	1"-3/4 " Ek.

S

* bereits montierte Standardhalterung (H89) zum Einsatz in Verteilerkasten mit Tiefe 110 (AC0080I500000A / AC0080I700000A / AC0080I100000A)

** Optional nicht in der Verpackung enthalten (H76), zum Einsatz in Verteilerkasten mit Tiefe 90 (AC0080I550090A / AC0080I700090A / AC0080I850090A / AC0080I100090A) und in Verteilerkasten mit Tiefe 110 (AC0080I500000A / AC0080I700000A / AC0080I100000A)

***Standard/optionale Klammer

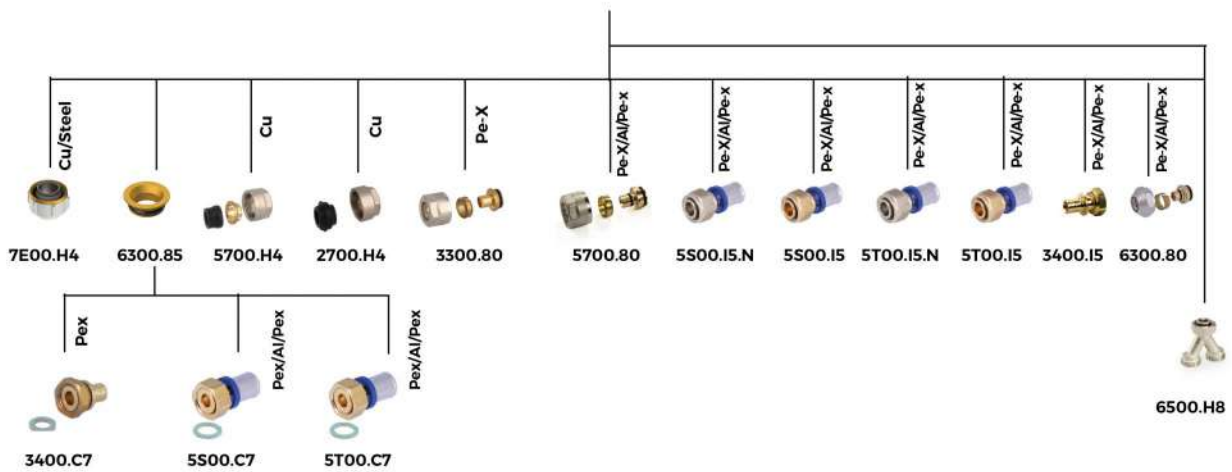
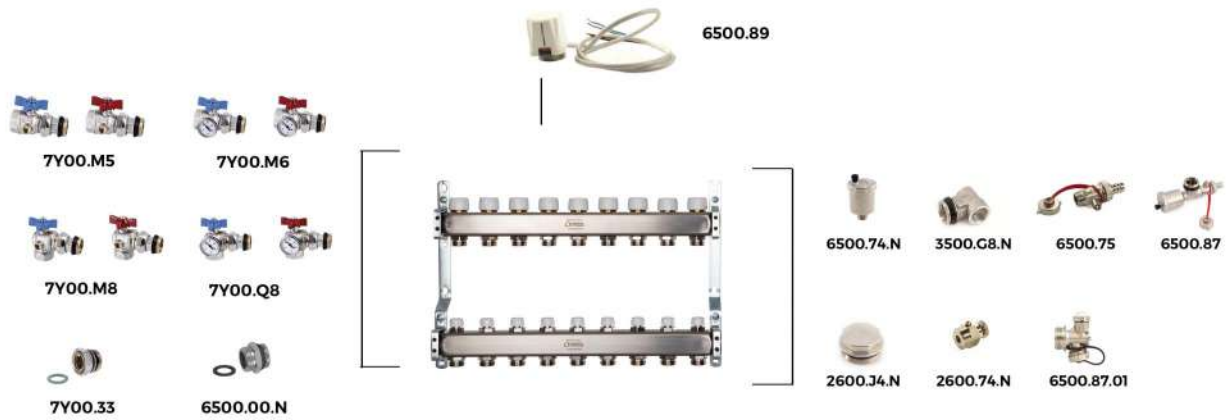
BAUTEILE 6A00.93

Verteiler bestehend aus:

- Zulaufverteiler mit Oberteilen und mechanischer Speicherung
- Rücklaufverteiler mit Absperrventil, das für die elektrothermische Steuerung vorgerüstet ist
- 3/4"-Ableitung Eurocono
- Befestigungsbügel



VERBINDUNGEN 6A00.93



EINSÄTZE UND ARMATUREN

CODE	BESCHREIBUNG	ROHRLEITUNGEN
7Y00.M5	Kompaktes kugelventil, stutzen mit drosselklappe, ohne thermometer	
7Y00.M6	Kompaktes eck-kugelventil, stutzen mit drosselklappe, mit thermometer	
7Y00.M8	Kompaktes eck-kugelventil, stutzen mit drosselklappe, ohne thermometer	
7Y00.Q8	Kompaktes eck-kugelventil, stutzen mit drosselklappe, ohne thermometer	
7Y00.33	Vernickeltes verteilerstück	

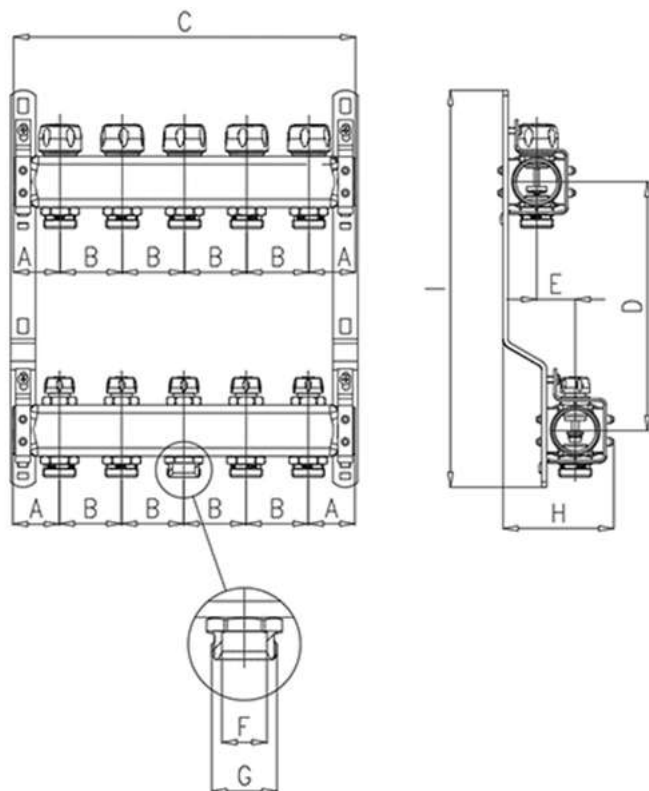
EINSÄTZE UND ARMATUREN

6500.74.N	Automatischer Entlüfter vernickelt	
3500.G8.N	Endstück Für Verteiler Vernickelt	
2600.74.N	Heizkörperentlüftungsventil Mit O-Ring vernickelt	
6500.75	Be-/entlüftungshahn	
6500.87	Endset Für Verteiler	
6500.87.01	Endset Für Verteiler	
2600.J4	Stopfen mit O-Ring	
6300.85	Adapter flachdichtend eurokonus	
7E00.H4	Adapter	Kupferrohr/Stahlrohr
6300.80	Adapter - Mutter Vernickelt, Klemmring, Tülle Eurokonus Für Mvr	Mehrschichtverbundrohr
3400.C7	Kupplung Mit Loser Überwurfmutter, Flachdichtend	Pe-x rohr
5S00.C7	Kupplung Mit Loser Überwurfmutter, Flachdichtend	Mehrschichtverbundrohr
5T00.C7	Kupplung Mit Loser Überwurfmutter, Flachdichtend	Mehrschichtverbundrohr
5700.H4	Mutter Vernickelt Incl. Klemmring Und Dichtung	Kupferrohr
2700.H4	Mutter Vernickelt Incl. Klemmring Und Dichtung	Kupferrohr
3300.80	Adapter - Mutter Vernickelt, Klemmring, Tülle Eurokonus Für Mvr	Pe-x rohr
6500.00.N	Aussengewinde mit o-ring und flachdichtung	
5700.80	Adapter - Mutter Vernickelt, Klemmring, Tülle Eurokonus Für Mvr	Mehrschichtverbundrohr
5S00.15	Konish Übergangverschraubung mit O-Ring	Mehrschichtverbundrohr

EINSÄTZE UND ARMATUREN

5S00.I5.N	Vernickelter Konisch Übergangverschraubung mit O-Ring	Mehrschichtverbundrohr
5T00.I5	Konisch Übergangverschraubung mit O-Ring	Mehrschichtverbundrohr
5T00.I5.N	Vernickelter Konisch Übergangverschraubung mit O-Ring	Mehrschichtverbundrohr
3400.I5	Kupplung eurokonus mit überwurfmutter	Pe-X rohr
6500.H8	Verschraubung Mit Doppeltem Abzweig Eurokonus Vernickelt	

ABMESSUNGEN 6A00.93



CODE	A	B	C	D	E***	F	G	H*	H**	I	VIE	TUB O Ø
6A0093I100502A	37.5	50	125	200	31/18	Ø18,1	3/4"	89	76	319	2	1"-3/4 "Ek.
6A0093I100503A	37.5	50	175	200	31/18	Ø18,1	3/4"	89	76	319	3	1"-3/4 "Ek.
6A0093I100504A	37.5	50	225	200	31/18	Ø18,1	3/4"	89	76	319	4	1"-3/4 "Ek.
6A0093I100505A	37.5	50	275	200	31/18	Ø18,1	3/4"	89	76	319	5	1"-3/4 "Ek.
6A0093I100506A	37.5	50	325	200	31/18	Ø18,1	3/4"	89	76	319	6	1"-3/4 "Ek.
6A0093I100507A	37.5	50	375	200	31/18	Ø18,1	3/4"	89	76	319	7	1"-3/4 "Ek.
6A0093I100508A	37.5	50	425	200	31/18	Ø18,1	3/4"	89	76	319	8	1"-3/4 "Ek.
6A0093I100509A	37.5	50	475	200	31/18	Ø18,1	3/4"	89	76	319	9	1"-3/4 "Ek.
6A0093I100510A	37.5	50	525	200	31/18	Ø18,1	3/4"	89	76	319	10	1"-3/4 "Ek.

CODE	A	B	C	D	E***	F	G	H*	H**	I	VIE	TUB O Ø
6A0093I100511A	37.5	50	575	200	31/18	Ø18,1	3/4"	89	76	319	11	1"-3/4 "Ek.
6A0093I100512A	37.5	50	625	200	31/18	Ø18,1	3/4"	89	76	319	12	1"-3/4 "Ek.
6A0093I100513A	37.5	50	675	200	31/18	Ø18,1	3/4"	89	76	319	13	1"-3/4 "Ek.

S

* bereits montierte Standardhalterung (H89) zum Einsatz in Verteilerkasten mit Tiefe 110 (AC0080I500000A / AC0080I700000A / AC0080I100000A)

** Optional nicht in der Verpackung enthalten (H76), zum Einsatz in Verteilerkasten mit Tiefe 90 (AC0080I550090A / AC0080I700090A / AC0080I850090A / AC0080I100090A) und in Verteilerkasten mit Tiefe 110 (AC0080I500000A / AC0080I700000A / AC0080I100000A)

***Standard/optionale Klammer



GENERAL FITTINGS SPA

Via Golgi 73/75, 25064 Gussago (BS) - ITALY

te. +39 030 3739017

www.generalfittings.it