



## COMP\_FIX

### Technisches Datenblatt SERIE 3300

Klemmringverschraubungen mit Mutter und geschlitztem Klemmring

# Inhaltsverzeichnis

PRÄSENTATION	3
VORTEILE	3
ANWENDUNGSBEREICH UND LEISTUNGEN	4
KOMPONENTEN UND MATERIALIEN	5
PASSENDE ROHRE	5
VORSCHRIFTEN	6
GEWINDE UND ANZUG DER MUTTERN	6
ZERTIFIZIERUNGEN	6
MONTAGEANLEITUNGEN	7

SERIE 3300

Klemmringverschraubungen mit  
Mutter und geschlitztem  
Klemmring



**COMP\_FIX**

## PRÄSENTATION

Die Klemmringverschraubungen mit Mutter- und Klemmring für PEX-Rohre können zur Versorgung von Sanitär- und Heizungssystemen mit heißem und kaltem Wasser verwendet werden. Sie können auch in jeder Art von Hydraulikanlage, gewerblich, häuslich, industriell und landwirtschaftlich und prinzipiell mit nicht aggressiven Flüssigkeiten eingesetzt werden.

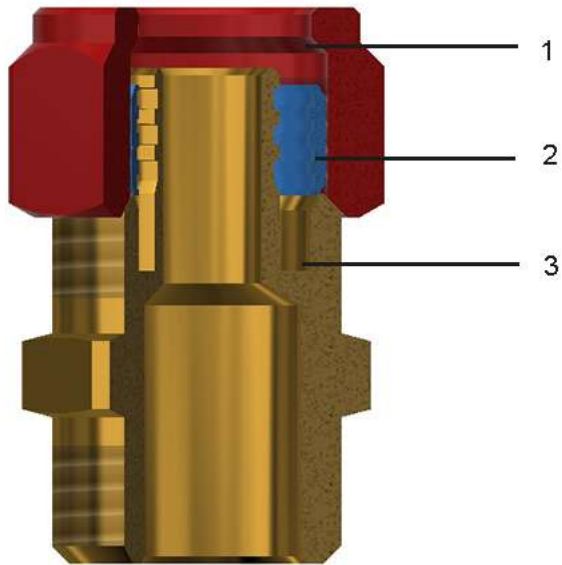
## VORTEILE




- Großes Sortiment [mit Ø 12 bis Ø 32]
- Vielseitigkeit: geeignet für Trinkwasser und Heizung
- Einfach und schnell zu installieren
- Einsatz von hochwertigen Rohstoffen [UBA LIST]

## ANWENDUNGSBEREICH UND LEISTUNGEN

Anwendungen		Mindesttemperatur	Höchsttemperatur	Betriebstemperatur	Maximaler Betriebsdruck
	Trinkwasser	-20°C	+110°C	-20°C/+95°C	10 bar
	Warmwasser	-20°C	+110°C	-20°C/+95°C	10 bar
	Kühlung	-20°C	+110°C	-20°C/+95°C	10 bar
	Heizkörper	-20°C	+110°C	-20°C/+95°C	10 bar
	Fußbodenheizung	-20°C	+110°C	-20°C/+95°C	10 bar
	Bewässerung	-20°C	+110°C	-20°C/+95°C	10 bar
	Druckluft	-20°C	+110°C	-20°C/+95°C	10 bar
	-20°C (nur mit Frostschutzmittel Glykol zu max. 30%)				

## KOMPONENTEN UND MATERIALIEN



LEGENDE		BAUTEILE	MATERIALIEN
	1	Mutter	Messing CW617N - UNI EN 12165
	2	Klemmring	Messing CW617N - UNI EN 12164
	3	Gehäuse	Messing CW617N - UNI EN 12165

## PASSENDE ROHRE

Die Anschlüsse der Serie 3300 sind anwendbar an Rohren aus vernetztem Polyethylen PEX.

## VORSCHRIFTEN

- UNI EN 1254-3

Die Anschlüsse entsprechen der Norm UNI EN 1254-3: "Klemmverbindungen für Kunststoffrohre mit Press-Endstücken"

- UNI EN ISO 228-1:2003

Alle Gewinde entsprechen der Norm UNI EN ISO 228-1:2003: „Rohrgewinde für nicht im Gewinde dichtende Verbindungen“

- Ministerialerlass 174 (06.04.2004)

Die verwendeten Materialien entsprechen dem Ministerialdekret Nr. 174 vom 04.06.2004[Verordnung über die Materialien und Gegenstände, die in Anlagen zur Sammlung, Behandlung, Zuleitung und Verteilung von Wasser für den menschlichen Gebrauch verwendet werden können]

- Konformität mit 4MS, UBA Liste (Gruppe BC), DIN 50930/6 Richtlinie 2011/65/EU, 6C Anhang III (RhOSII)

- UNI EN ISO 15875-3:2007

Kunststoff-Rohrleitungssysteme für die Warm- und Kaltwasserinstallation - Vernetztes Polyethylen (PE-X) - Teil 3: Formstücke

## GEWINDE UND ANZUG DER MUTTERN

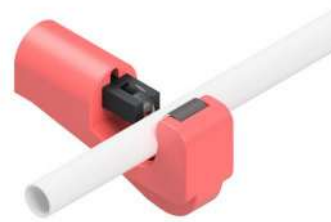
Ø	Gewindeanschluss	N ° Drehmoment(+1/4)
Ø 12	G 1/2"	3/4
Ø 15	G 1/2"	3/4
Ø 16	G 1/2"	3/4
Ø 18	M 24x1.5	3/4
Ø 20	G 3/4"	3/4
Ø 22	M 29x1.5	3/4
Ø 25	M 32x1.5	1/2
Ø 28	M 35x1.5	1/2
Ø 32	M 39x1.5	1/2

## ZERTIFIZIERUNGEN

NATION	ZERTIFIZIERUNG	NATION	ZERTIFIZIERUNG	NATION	ZERTIFIZIERUNG
					
					

## MONTAGEANLEITUNGEN

Mit dem entsprechenden Rohrschneider [Code TT50.00] einen senkrecht zur Rohrachse stehenden Schnitt ausführen. Eventuelle Restgrate beseitigen.



Mutter und Klemmring am Rohr montieren.



Das Rohr bis zum Anschlag an der Schlauchtülle des Anschlusses montieren.



Das Rohr bis zum Anschlag einfügen und die Mutter so fest anziehen, wie es zulässig ist. Die Mutter mit dem Sechskantschlüssel so fest anziehen, bis das in der Tabelle angegebene maximale Drehmoment erreicht wurde (vorherige Seite).







GENERAL FITTINGS SPA

Via Golgi 73/75, 25064 Gussago (BS) - ITALY

te. +39 030 3739017

[www.generalfittings.it](http://www.generalfittings.it)