



AMON

Технический паспорт серии 1N00 (DZR)

Компрессионные фитинги с латунным кольцом

Содержание

ОПИСАНИЕ	3
ПРЕИМУЩЕСТВА	3
СФЕРЫ ПРИМЕНЕНИЯ И ЭКСПЛУАТАЦИОННЫЕ ХАРАКТЕРИСТИКИ	4
КОМПОНЕНТЫ И МАТЕРИАЛЫ	5
СОВМЕСТИМЫЕ ТРУБЫ	6
N° GIRI DI SERRAGGIO RACCORDI	6
НОРМАТИВЫ	8
ИНСТРУКЦИЯ МОНТАЖА	9

СЕРИЯ 1N00 DZR

Компрессионные фитинги с
латунным кольцом CW625N

ОПИСАНИЕ

Фитинги серии 1N00 представляют собой компрессионные фитинги, герметичность которых обеспечена металлическим уплотнением, которые соответствуют требованиям стандарта EN1254-2. Резьбы соответствуют стандарту UNI EN 10226-1: «Трубная резьба, где плотное соединение под давлением, выполнено на резьбе».

Запорная арматура серии 1N00 может использоваться в широком диапазоне применений для распределения воды, как в гражданских, так и в промышленных установках

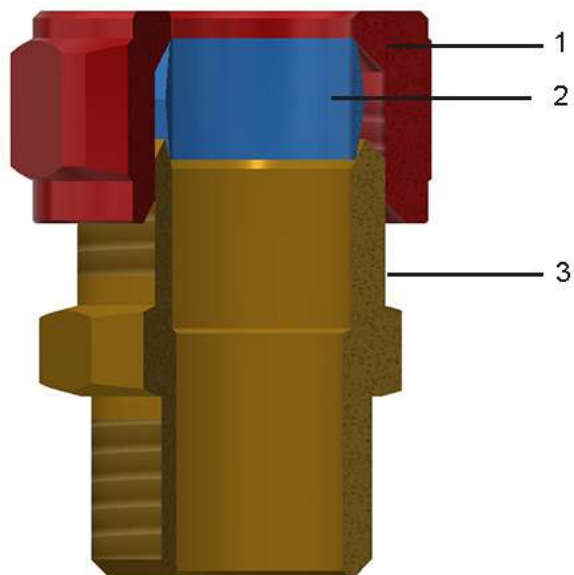
ПРЕИМУЩЕСТВА




- Может использоваться для санитарной воды, отопления и солнечных панелей
- Широкий ассортимент
- Металлическое уплотнение
- Невероятная простота монтажа
- Высококачественное использованное сырьё [UBA LIST]
- Применяется для питьевой воды
- Высокая прочность
- Устойчивость к обесцинкованию
- Гайка высокого качества произведена непосредственно из латунного прута
- Подходит для медных и стальных труб
- Доступен в хромированном исполнении

СФЕРЫ ПРИМЕНЕНИЯ И ЭКСПЛУАТАЦИОННЫЕ ХАРАКТЕРИСТИКИ

СФЕРЫ ПРИМЕНЕНИЯ		Минимальная температура	Максимальная температура	Максимальное давление
	питьевая вода	-20°C	+120°C	16 бар
	бытовая горячая вода	-20°C	+120°C	16 бар
	кондиционирование	-20°C	+120°C	16 бар
	радиаторы	-20°C	+120°C	16 бар
	орошение	-20°C	+120°C	16 бар
	сжатый воздух	-20°C	+30°C	10 бар
	солнечные панели	-20°C	+200°C	9 бар
	-20°C: только с антифризной жидкостью (гликоль) макс. 50%			

КОМПОНЕНТЫ И МАТЕРИАЛЫ



ЛЕГЕНДА		КОМПОНЕНТЫ	Материалы
	1	Гайка	Латунь CW614N - UNI EN 12164
	2	Кольцо	Латунь CW603N - UNI EN 12164
	3	Корпус	Латунь CW625N-UNI EN 12165

СОВМЕСТИМЫЕ ТРУБЫ

Медные трубы для санитарных установок в соответствии со стандартом EN 1057.

Прецизионная труба из оцинкованной стали соответствует EN 10305-2 или труба из нержавеющей стали соответствует EN 10312.

N° GIRI DI SERRAGGIO RACCORDI

Ø	Труба	Количество оборотов	Толерантность	Усилие закрытия
8	Cu R220	1+3/4 giro-turn	+1/4 giro-turn	20 N*m
10	Cu R220	1/2 giro-turn	+1/4 giro-turn	< 20 N*m
10	Cu R250	3/4 giro-turn	+1/4 giro-turn	20 N*m
10	Cu R290	3/4 giro-turn	+1/4 giro-turn	30 N*m
12	Cu R220	3/4 giro-turn	+1/4 giro-turn	25 N*m
12	Cu R250	3/4 giro-turn	+1/4 giro-turn	40 N*m
12	Cu R290	3/4 giro-turn	+1/4 giro-turn	40 N*m
12	Углеродистая сталь	1/2 giro-turn	+1/4 giro-turn	50 N*m
15	Cu R220	3/4 giro-turn	+1/4 giro-turn	28 N*m
15	Cu R250	3/4 giro-turn	+1/4 giro-turn	40 N*m
15	Cu R290	3/4 giro-turn	+1/4 giro-turn	40 N*m
15	Углеродистая сталь	1 giro-turn	+1/4 giro-turn	45 N*m
15	Нержавеющая сталь	3/4 giro-turn	+1/4 giro-turn	50 N*m
18	Cu R220	3/4 giro-turn	+1/4 giro-turn	30 N*m
18	Cu R250	3/4 giro-turn	+1/4 giro-turn	45 N*m
18	Cu R290	3/4 giro-turn	+1/4 giro-turn	45 N*m
18	Углеродистая сталь	1+1/4 giro-turn	+1/4 giro-turn	140 N*m
18	Нержавеющая сталь	1+1/4 giro-turn	+1/4 giro-turn	140 N*m
22	Cu R220	3/4 giro-turn	+1/4 giro-turn	30 N*m
22	Cu R250	1/2 giro-turn	+1/4 giro-turn	45 N*m
22	Cu R290	1/2 giro-turn	+1/4 giro-turn	60 N*m
22	Углеродистая сталь	1+1/4 giro-turn	+1/4 giro-turn	180 N*m
22	Нержавеющая сталь	1+1/4 giro-turn	+1/4 giro-turn	180 N*m
28	Cu R220	1/2 giro-turn	+1/4 giro-turn	40 N*m
28	Cu R290	1/2 giro-turn	+1/4 giro-turn	80 N*m

Ø	Труба	Количество оборотов	Толерантность	Усилие закрытия
28	Углеродистая сталь	1+1/4 giro-turn	+1/4 giro-turn	
28	Нержавеющая сталь	1+1/4 giro-turn	+1/4 giro-turn	
35	Cu R290	1/2 giro-turn	+1/4 giro-turn	110 N*m
35	Углеродистая сталь	1 giro-turn	/	
35	Нержавеющая сталь	1 giro-turn	/	
42	Cu R290	1/2 giro-turn	+1/4 giro-turn	150 N*m
42	Углеродистая сталь	1 giro-turn	/	
42	Нержавеющая сталь	1 giro-turn	/	
54	Cu R290	1/2 giro-turn	+1/4 giro-turn	190 N*m
54	Углеродистая сталь	1 giro-turn	/	
54	Нержавеющая сталь	1 giro-turn	/	

НОРМАТИВЫ

- UNI EN 1254-2

Фитинги соответствуют нормативу UNI EN 1254-2, «Санитарно-техническая арматура для медных труб с компрессионными кольцами».

- UNI EN 10226-1

Резьбы соответствуют стандарту UNI EN 10226-1: «Трубная резьба, где плотное соединение под давлением, выполнено на резьбе».

- Министерский декрет 174 (06/04/2004)

Используемые материалы соответствуют министерскому декрету № 174 от 06/04/2004 [Положение о материалах и компонентах, которые могут быть использованы в стационарных установках сбора, обработки, подачи и распределения воды, предназначенной для потребления человеком].

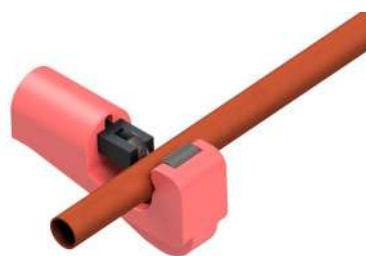
- Соответствует 4MS, UBA List (группа BC), DIN 50930/6 Дир.2011 / 65 / UE, 6С-приложение III (RhOSII)

- Сертифицированы в соответствии с голландским стандартом для газа MOP в 1 бар и немецким стандартом GW392-DIN3387

ИНСТРУКЦИЯ МОНТАЖА

Отрежьте трубу перпендикулярно её оси с помощью подходящего трубрезного инструмента (код ТТ500.00).

Удалите заусенцы и оставшуюся внутри стружку.



Установить гайку и кольцо на трубе.



Вставьте трубу в корпус до упора и привинтите гайку вручную до упора.



С помощью шестигранного гаечного ключа завинтите гайку до максимального количества оборотов (как указано в таблице на предыдущей странице).





GENERAL FITTINGS SPA

Via Golgi 73/75, 25064 Gussago (BS) - ITALY

te. +39 030 3739017

www.generalfittings.it