



HORUS

Technisches Datenblatt SERIE 1200

Klemmringverschraubungen mit O-Ring Dichtung

Inhaltsverzeichnis

PRÄSENTATION	3
VORTEILE	3
ANWENDUNGSBEREICH UND LEISTUNGEN	3
KOMPONENTEN UND MATERIALIEN	4
PASSENDE ROHRE	5
GEWINDE UND ANZUG DER MUTTERN	5
VORSCHRIFTEN	5
ZERTIFIZIERUNGEN	5
MONTAGEANLEITUNGEN	6





SERIE 1200
**Klemmringverschraubungen mit
O-Ring Dichtung**

HORUS
PRÄSENTATION

Die Serie 1200 besteht aus Messing-Klemmringverschraubungen mit Klemmring und Dichtungs-O-Ring, in Übereinstimmung mit den Anforderungen der Norm EN 1254-2.

"Die Anschlüsse können für die Versorgung mit heißem und kaltem Wasser in Sanitär- und Heizungsanlagen eingesetzt werden. Sie sind für alle Arten von Kupferrohren geeignet, die der Norm EN 1057 entsprechen." Die Gewinde entsprechen der Norm UNI EN ISO 228-1:2003 „Rohrgewinde für nicht im Gewinde dichtende erbindungen“

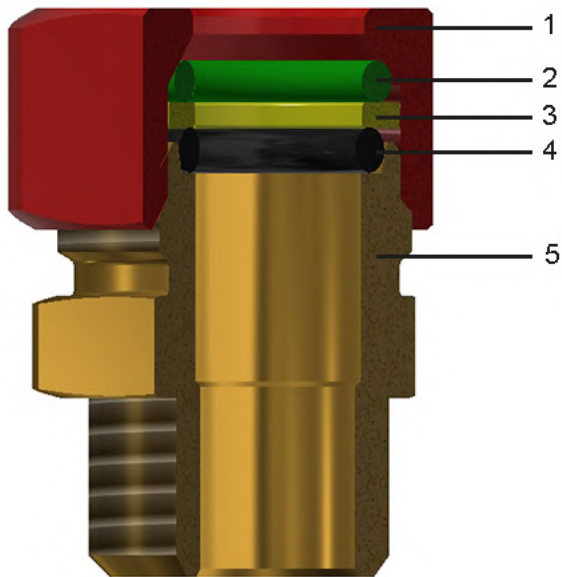
VORTEILE





-  Extrem schlicht zu montieren
-  Komplette Zerlegbarkeit der Teile
-  Sie eignen sich für den Kontakt mit Trinkwasser
-  Einsatz von hochwertigen Rohstoffen [UBA LIST]

ANWENDUNGSBEREICH UND LEISTUNGEN

Anwendungen	Mindesttemperatur	Höchsttemperatur	Maximaler Betriebsdruck
 Trinkwasser	-20°C	+120°C	10 bar
 Warmwasser	-20°C	+120°C	10 bar
 Druckluft	-20°C	+120°C	10 bar
 Heizkörper	-20°C	+120°C	10 bar
 -20°C: nur mit Frostschutzmittel Glykol zu max. 50%			

KOMPONENTEN UND MATERIALIEN



LEGENDE		BAUTEILE	MATERIALIEN
	1	Mutter	Messing CW617N - UNI EN 12165
	2	Elastischer Ring	Messing CW508L - UNI EN 12166
	3	Unterlegscheibe	Messing CW508L - UNI EN 12166
	4	O-Ring	Elastomer (für Trinkwasser)
	5	Gehäuse	Messing CW617N - UNI EN 12165

PASSENDE ROHRE

Kupferrohre für sanitäre Anwendung gemäß der Norm EN 1057.

GEWINDE UND ANZUG DER MUTTERN

∅	Gewindeanschluss	N ° Drehmoment(+1/4)
∅ 10	M18 x 1.5	1/4
∅ 12	M21 x 1.5	1/4
∅ 14	M23 x 1.5	1/4
∅ 16	M25 x 1.5	1/4
∅ 18	M27 x 1.5	1/4
∅ 22	M33 x 1.5	1/4
∅ 28	M38 x 1.5	1/4

VORSCHRIFTEN

- UNI EN 1254-2

Die Anschlüsse entsprechen der Norm UNI EN 1254-2: „Klemmverbindungen für Kupferrohre mit Press-Endstücken“

- UNI EN ISO 228-1:2003

Alle Gewinde entsprechen der Norm UNI EN ISO 228-1:2003: „Rohrgewinde für nicht im Gewinde dichtende Verbindungen“

- Ministerialerlass 174 (06.04.2004)

Die verwendeten Materialien entsprechen dem Ministerialdekret Nr. 174 vom 04.06.2004[Verordnung über die Materialien und Gegenstände, die in Anlagen zur Sammlung, Behandlung, Zuleitung und Verteilung von Wasser für den menschlichen Gebrauch verwendet werden können]

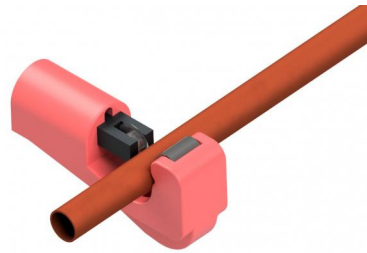
- Konformität mit 4MS, UBA Liste (Gruppe BC), DIN 50930/6 Richtlinie 2011/65/EU, 6C Anhang III (RhOSII)

ZERTIFIZIERUNGEN

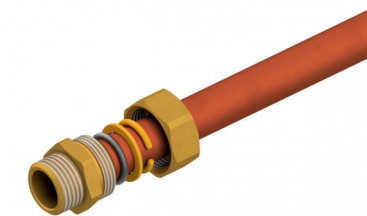
NATION	ZERTIFIZIERUNG	NATION	ZERTIFIZIERUNG	NATION	ZERTIFIZIERUNG
					
					

MONTAGEANLEITUNGEN

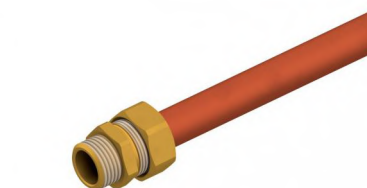
Mit dem entsprechenden Rohrschneider [Code TT50.00] einen senkrecht zur Rohrachse stehenden Schnitt ausführen.
Eventuelle Restgrate beseitigen.



Mutter, Ring, Unterlegscheibe und O-Ring am Rohr montieren.



Das Rohr am Anschlusskörper positionieren und die einzelnen Teile in den Sitz des O-Rings schieben.



Die Mutter mit einem Sechskantschlüssel anziehen, bis das maximal zulässige Drehmoment erreicht ist (wie in der vorherigen Tabelle angegeben).





GENERAL FITTINGS SPA

Via Golgi 73/75, 25064 Gussago (BS) - ITALY

te. +39 030 3739017

www.generalfittings.it