

FLEXUS 90°

COLLETTORI SANITARI
FASATI COMPONENTI
SELF-ALIGNED
MANIFOLDS

NEW

COLLETTORI
MANIFOLDS

CARATTERISTICHE

I collettori cromati FLEXUS 90° sono una soluzione semplice ed essenziale per un'efficace distribuzione sanitaria. La fasatura dei filetti consente di assemblare più collettori senza l'ausilio di alcun sigillante, garantendo sempre l'allineamento delle uscite. Sono disponibili con uscite 1/2" (6200.R8), 3/4" EK (6300.R8), 24x19 (6400.R8). Sono utilizzabili per la realizzazione di impianti di riscaldamento, raffrescamento e sanitari. La configurazione dei collettori consente la realizzazione di circuiti caldi e/o freddi in parallelo.

FEATURES

FLEXUS 90° chrome plated manifolds are suitable for heating and sanitary water distribution. Self aligning grants the aligning of the coupled manifolds without using any additional sealing materials, such as teflon tape or hemp. They are available with 1/2" (6200.R8), 3/4" EK (6300.R8), 24x19 (6400.R8) outlets. FLEXUS 90° manifolds are suitable for sanitary, heating and cooling installations. Their configuration allows the realization of hot and/or cold circuits in parallel.

MKBROFL0009ENA



General Fittings Spa
Via Colgi, 73/75 - 25064 Gussago (BS) ITALY
T +39 030 3739017 - F +39 030 3739021
info@generalfittings.it

www.generalfittings.it



FLEXUS 90°

Collettori sanitari
fasati componibili
Self-aligned manifolds



+ **Corpo realizzato per "gravity casting": minore perdita di carico ed installazione compatta**
"Gravity casting" body: lower pressure drop and more compact installation

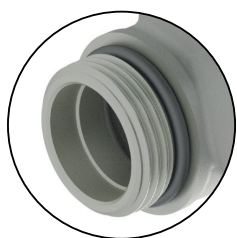
+ Grazie alla fasatura dei filetti l'allineamento è rapido e senza l'ausilio di attrezzature di serraggio.
Self aligning grants the correct and quick aligning of the coupled manifolds, without equipment.



+ Interasse costante 45 mm
Constant center distance 45 mm

+ Uscita 1/2", 3/4" EK, 24x19
Outlet size 1/2", 3/4" EK, 24x19

+ L'O-Ring garantisce la tenuta senza l'utilizzo di sigillanti (canapa, teflon), rendendo così l'installazione più rapida e riducendo l'ingombro complessivo.
Thanks to the O-Ring the coupling is tight without using any additional sealing materials, such as Teflon tape or hemp, for a faster and compact installation.



+ Disponibili:
 - con ATTACCHI 3/4" o 1"
 - con USCITE 1/2", 3/4" EK, 24x19
 - con vitoni (completi di dischetti utenze)





Available:
 - with 3/4 "or 1" INLET
 - with 1/2", 3/4" EK, 24x19 OUTLETS
 - with valves (with destination labels)



+ Adatti a tutte le tipologie di tubo plastico, metallo e metallo-plastico.
Suitable for plastic, metal and metal-plastic pipe.

+ Certificazioni
Certifications



APPLICAZIONI APPLICATIONS	T MIN/MAX	T. DEL SISTEMA T. OF THE SYSTEM	P MAX
 	-20°C* +120°C	-20°C* +95°C	10 bar
 			
-20°C: solo con liquido antigelo, glicole, in % max del 30%; -20°C: only with antifreeze liquid (glycol) in % max of 30%			