



HORUS

Технический паспорт серии 1200

Компрессионные фитинги с уплотнительным кольцом

Содержание

ОПИСАНИЕ	3
ПРЕИМУЩЕСТВА	3
СФЕРЫ ПРИМЕНЕНИЯ И ЭКСПЛУАТАЦИОННЫЕ ХАРАКТЕРИСТИКИ	3
КОМПОНЕНТЫ И МАТЕРИАЛЫ	5
СОВМЕСТИМЫЕ ТРУБЫ	6
РЕЗЬБЫ И ЗАТЯЖКА ГАЕК	6
НОРМАТИВЫ	6
СЕРТИФИКАЦИЯ	6
ИНСТРУКЦИЯ МОНТАЖА	7

СЕРИЯ 1200

Компрессионные фитинги с
уплотнительным кольцом






ОПИСАНИЕ

Серия 1200 состоит из латунных компрессионных фитингов с зажимным кольцом и уплотнительным кольцом, выполненным в соответствии с требованиями стандарта EN 1254-2.

Фитинги могут использоваться для подачи горячей и холодной воды в санитарно-гигиенические и отопительные системы. Могут быть использованы для всех типов медных труб, соответствующих стандарту EN 1057.

Резьбы соответствуют стандарту UNI EN ISO 228-1:2003 «Резьбы трубные, не обеспечивающие герметичность соединения».

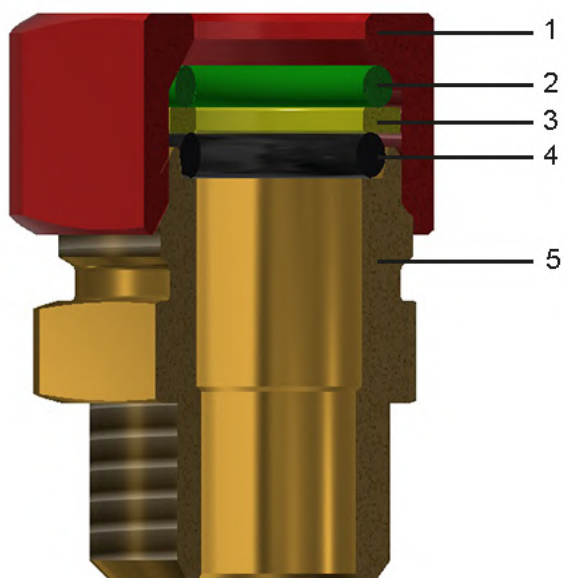
ПРЕИМУЩЕСТВА






-  Невероятная простота монтажа
-  Вся система полностью разборная
-  Применяется для питьевой воды
-  Высококачественное использованное сырьё [UBA LIST]

СФЕРЫ ПРИМЕНЕНИЯ И ЭКСПЛУАТАЦИОННЫЕ ХАРАКТЕРИСТИКИ

СФЕРЫ ПРИМЕНЕНИЯ		Минимальная температура	Максимальная температура	Максимальное давление
	питьевая вода	-20°C	+120°C	10 бар
	бытовая горячая вода	-20°C	+120°C	10 бар
	сжатый воздух	-20°C	+120°C	10 бар
	радиаторы	-20°C	+120°C	10 бар
	-20°C: только с антифризной жидкостью (гликоль) макс. 50%			

КОМПОНЕНТЫ И МАТЕРИАЛЫ



ЛЕГЕНДА		КОМПОНЕНТЫ	Материалы
	1	Гайка	Латунь CW617N - UNI EN 12165
	2	Кольцо	Латунь CW508L - UNI EN 12166
	3	Плоская шайба	Латунь CW508L - UNI EN 12166
	4	Уплотнительное кольцо	эластомер (для питьевой воды)
	5	Корпус	Латунь CW617N - UNI EN 12165

СОВМЕСТИМЫЕ ТРУБЫ

Медные трубы для санитарных установок в соответствии со стандартом EN 1057.

РЕЗЬБЫ И ЗАТЯЖКА ГАЕК

Ø	Резьбовое соединение	N. Обороты (+1/4)
Ø 10	M18 x 1.5	1/4
Ø 12	M21 x 1.5	1/4
Ø 14	M23 x 1.5	1/4
Ø 16	M25 x 1.5	1/4
Ø 18	M27 x 1.5	1/4
Ø 22	M33 x 1.5	1/4
Ø 28	M38 x 1.5	1/4

НОРМАТИВЫ

- UNI EN 1254-2

Фитинги соответствуют нормативу UNI EN 1254-2, «Санитарно-техническая арматура для медных труб с компрессионными кольцами».

- UNI EN ISO 228-1:2003

Резьбы соответствуют стандарту UNI EN ISO228-1:2003 «Резьбы трубные, не обеспечивающие герметичность соединения».

- Министерский декрет 174 (06/04/2004)

Используемые материалы соответствуют министерскому декрету № 174 от 06/04/2004 [Положение о материалах и компонентах, которые могут быть использованы в стационарных установках сбора, обработки, подачи и распределения воды, предназначенной для потребления человеком].

- Соответствует 4MS, UBA List (группа BC), DIN 50930/6 Дир.2011 / 65 / UE, 6С-приложение III (RhOSII)

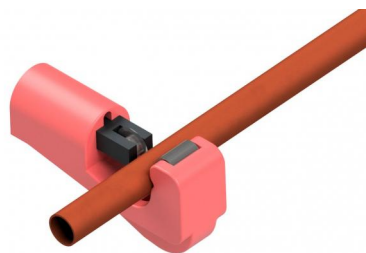
СЕРТИФИКАЦИЯ

НАЦИЯ	СЕРТИФИКАЦИЯ	НАЦИЯ	СЕРТИФИКАЦИЯ	НАЦИЯ	СЕРТИФИКАЦИЯ
					
					

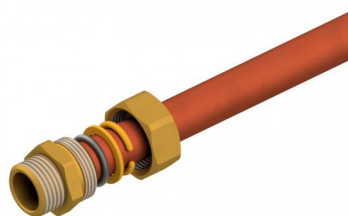
ИНСТРУКЦИЯ МОНТАЖА

Отрежьте трубу перпендикулярно её оси с помощью подходящего трубрезного инструмента (код ТТ500.00).

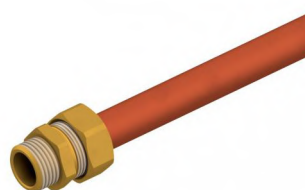
Удалите заусенцы и оставшуюся внутри стружку.



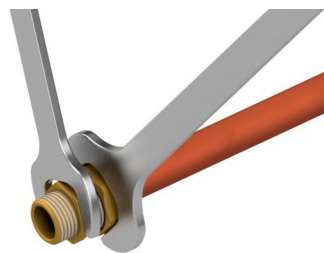
Установите гайку, кольцо, шайбу и уплотнительное кольцо на трубе.



Вставьте трубу в корпус фитинга, вставив элементы в гнездо уплотнительного кольца.



С помощью шестигранного гаечного ключа завинтите гайку до максимального количества оборотов (как указано в таблице на предыдущей странице).





GENERAL FITTINGS SPA

Via Golgi 73/75, 25064 Gussago (BS) - ITALY

te. +39 030 3739017

www.generalfittings.it