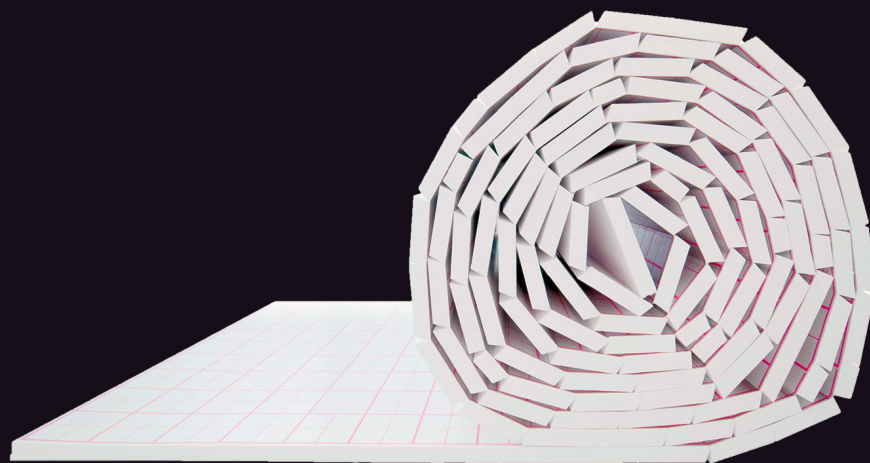


Klassische paneele für FBH



Technisches Datenblatt VARMO ROLL

Dämmplatten auf Rollen

Inhaltsverzeichnis

PRÄSENTATION	3
VORTEILE	4
ANWENDUNGSBEREICH	4
SEKTION	5
TECHNISCHE INFORMATIONEN	7
KOMPONENTEN	8
VERLEGUNGSANLEITUNGEN	9
EMPFEHLUNGEN	11

VARMO ROLL

Dämmplatten auf Rollen



PRÄSENTATION

Dämmplatten aus geschlossenzelligem expandiertem Polystyrol mit selbstklebenden Kanten und reflektierender Alubeschichtung und Angabe des Verlegungsabstands.

Die Folie dient als Dampfsperre.

Die Geometrie der auf wärmereflektierende Folie gedruckten Raster erleichtert die Verlegung von Rohrleitungen mit jedem Durchmesser.

VORTEILE

- Kann auf bereits vorhandenen Böden verlegt werden
- Schnelle und einfache Verlegung
- Sofortige Begehbarkeit des Bodens nach der Verlegung
- Wärmereflektierende Folie mit Rechteck-Geometrie für eine vereinfachte Rohrverlegung
- Keine Einschränkungen bezüglich der Wahl der Bodenbeläge
- Vielseitig, ohne Einschränkungen durch Bosse, maximale Flexibilität bei der Verlegung des Rohres
- Optimale Wärmeverteilung, da das Rohr vollständig gleichmäßig im Estrich eingebettet ist

ANWENDUNGSBEREICH

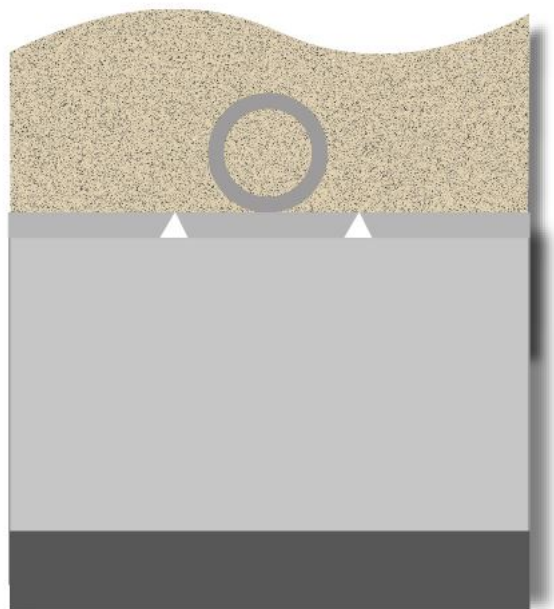
Anwendungen






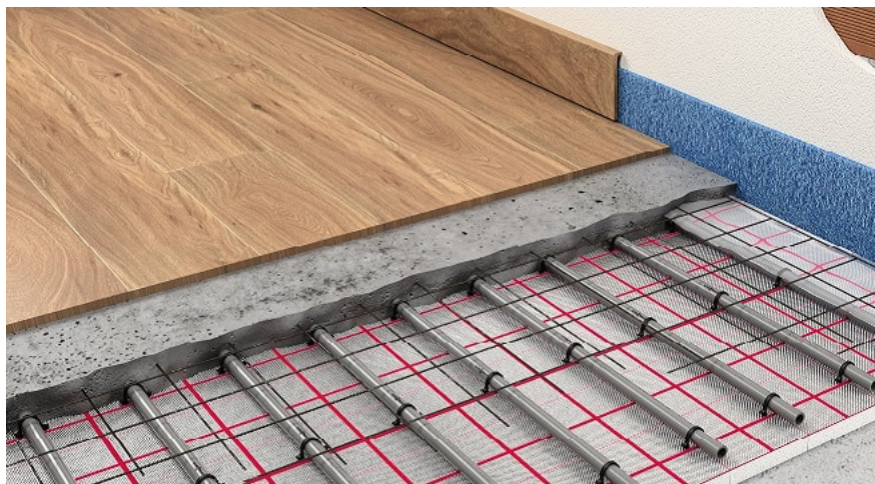
Fußbodenheizung

SEKTION

Varmo Roll
da 20 a 40 mm*



LEGENDE	REFERENZ
	Estrich
	Dämmschicht
	Deckschicht



LEGENDE	BESCHREIBUNG
1	Bodenbelag
2	Estrich
3	Rohre
4	Panel Varmo Roll
5	Stabiler fester und flacher Untergrund

TECHNISCHE INFORMATIONEN

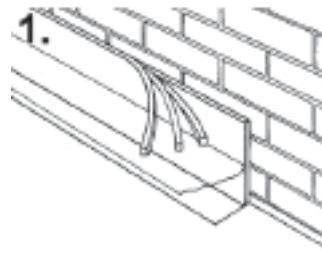
	PI00VRW200000H	PI00VRW300000H	PI00VRW400000H
ISOLIERUNG Höhe (mm)	20	30	40
Rohrleitungen (mm)	alle		
Gesamtgröße der Platte (mm)	10.000x1.000 (10 m ²)		8.000x1.000 (8 m ²)
Wärmeleitfähigkeit EN 12 667 W/mK	0.034		
Wärmedurchgangswiderstand RT (m ² K/W)	Alubeschichtung		
Dichte (EPS) (kg/m ³)	K150		
Mindestverlegungsabstand (mm)	50		
Feuerresistent EN 13501-1	Klasse F (nur Isolierung der Klasse E)		
Druckspannung oder Druckfestigkeit bei 10% Stauchung nach EN 826 (KPa)	150		

KOMPONENTEN

KOMPONENTEN	
	MISCHEINHEIT
	VERTEILER
	ROHRE
	ROHRKLAMMER FÜR GLATTE MATTEN
	STANGE
	RANDDÄMMSTREIFEN
	KOMPENSATOR
	ANSCHLUSSWINKEL
	STABILISIERUNGSGITTER
	DAMPFSPERRSCHICHT
	ZUSATZSTOFF

VERLEGUNGSANLEITUNGEN

Den Randdämmstreifen am gesamten Umfang des Raums, an den Säulen und an jedem vertikalen Element über dem Putz befestigen.

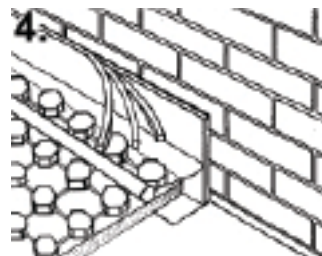


Die Dämmplatten dicht am Randdämmstreifen verlegen.



ANM: Platten nebeneinander legen und mit dem entsprechenden Klebeband bzw. Streifen zusammenkleben.

Die Polyethylenfolie auf die Isolierplatte legen, dann das Polyethylenrohr so darauf verlegen, dass kein Estrich durchsickern kann.

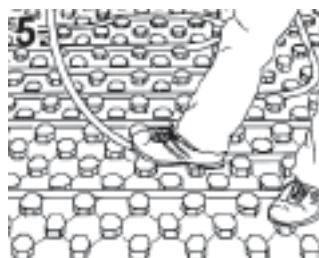


REALISIERUNG DER KREISLÄUFE

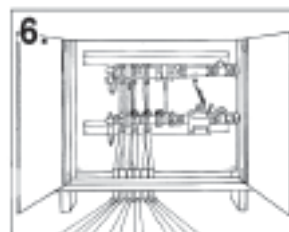
Sobald die Platten am Boden befestigt wurden, kann mit der Verlegung der Rohrleitung begonnen werden, indem das Rohr in die Fugen an den Platten gesetzt wird.



Zum Verlegen des Rohrs beginnt man am Vorlaufverteiler mit einem Doppelspiralschema, sofern keine anderen Projektanleitungen vorliegen.



Am Austrittspunkt aus dem Boden müssen die Rohre mit Rohrführungsbögen geschützt werden.



Dem Estrichmaterial muss der Zusatzstoff in einem Verhältnis von 150-200 gr/m² beigefügt werden.



EMPFEHLUNGEN

Für alle Details zur Verlegung von VARMO wird empfohlen, das VARMO-KATALOG sorgfältig zu lesen, das von der Website www.generalfittings.it heruntergeladen werden kann oder man wendet sich an das technische Kundenbüro von General Fittings.



General Fittings Spa
Via Golgi, 73/75
25064 Gussago (BS) ITALY
Tel. +39 030 3739017
P.IVA 03448140172 - C.F. 01613110178
www.generalfittings.it